

ТИПОВАЯ ДОКУМЕНТАЦИЯ НА СТРОИТЕЛЬНЫЕ СИСТЕМЫ И ИЗДЕЛИЯ ЗДАНИЙ И СООРУЖЕНИЙ

<https://zavodjbi.com/>
СЕРИЯ ИО 20-1

КОНСТРУКЦИИ КАРКАСА МЕЖЭТАЖНОГО ПРИМЕНЕНИЯ
ДЛЯ МНОГОЭТАЖНЫХ ОБЩЕСТВЕННЫХ И ПРОИЗВОДСТВЕННЫХ ЗДАНИЙ
(НА ОСНОВЕ СЕРИИ ИИ-04)

ВЫПУСК 7-1

ЛЕСТНИЦЫ ЖЕЛЕЗОБЕТОННЫЕ. ОПАЛУБОЧНЫЕ ЧЕРТЕЖИ И
АРМИРОВАНИЕ. ПРОСТРАНСТВЕННЫЕ КАРКАСЫ. АРМАТУРНЫЕ ИЗДЕЛИЯ.

РАБОЧИЕ ЧЕРТЕЖИ

17542

ЦЕНА 1-03

<https://zavodjbi.com/>

ЦЕНТРАЛЬНЫЙ ИНСТИТУТ ТИПОВОГО ПРОЕКТИРОВАНИЯ
ГОССТРОЯ СССР

Москва, А-445 Смольная ул. 22

Сдано в печать 15 1983 года

Заказ № **3946** Тираж **1.140** экз

ТИПОВАЯ ДОКУМЕНТАЦИЯ НА СТРОИТЕЛЬНЫЕ СИСТЕМЫ И ИЗДЕЛИЯ ЗДАНИЙ И СООРУЖЕНИЙ

<https://zavodjbi.com/>
СЕРИЯ 1.020-1

КОНСТРУКЦИИ КАРКАСА МЕЖЭТАЖНОГО ПРИМЕНЕНИЯ
ДЛЯ МНОГОЭТАЖНЫХ ОБЩЕСТВЕННЫХ И ПРОИЗВОДСТВЕННЫХ ЗДАНИЙ
(НА ОСНОВЕ СЕРИИ ИИ-04)

ВЫПУСК 7-1

ЛЕСТНИЦЫ ЖЕЛЕЗОБЕТОННЫЕ. ОПАЛУБОЧНЫЕ ЧЕРТЕЖИ И
АРМИРОВАНИЕ. ПРОСТРАНСТВЕННЫЕ КАРКАСЫ. АРМАТУРНЫЕ ИЗДЕЛИЯ.

РАБОЧИЕ ЧЕРТЕЖИ

РАЗРАБОТАНЫ
ЦНИИЭП торгово-бытовых
зданий и туристских
комплексов

Гл. инженер ин-та *Мещ* В Лепский
Нач. отдела *Б* Б. Волынский
Гл. инж. пр. та *Ваня* Ю. Ваня

ЦНИИПРОМЗДАНИЙ

Гл. инженер ин-та *И* И. Петров
Нач. отдела *У* Э. Кодыш

НИИЖБ
ГОССТРОЯ СССР

Зам. директора *И* И. Корovin
Руководитель лаборатории *В* В. Васильев

<https://zavodjbi.com/>

Утверждены
и введены в действие
с 01.01.82г.
Постановление Госстроя СССР
от 16.11.81г. № 190

Гост 1020-75 Проектное положение накладных деталей обеспечивается закреплением их на форме. Антикоррозийная защита накладных деталей и сварных соединений выполняется в соответствии с СНиП II - 28-73.

Сварку производить электродами Э-42 по гост 9467-75. Все пересечения арматурных каркасов, сеток и дополнительных стержней, кроме сварочных осадок, должны быть соединены при помощи контактной точечной сварки.

Изготовление лестничных маршей предусмотрено кассетным способом. Подъем лестничных маршей из формы производится за 4 петли при помощи самодалансирующейся траверсы.

Подъем лестничных маршей при установке в рабочее положение осуществляется при помощи 4 инвентарных петель, продаваемых через специальные отверстия и обхватывающих несущие ребра.

Транспортировка и складирование лестничных маршей осуществляется в положении на доку.

Лестничная площадка изготавливается в горизонтальной форме. Подъем лестничной площадки из формы и при монтаже осуществляется за 4 петли. Транспортировка лестничных площадок осуществляется в рабочем положении.

Все наружные поверхности лестничных маршей и площадки должны быть ровными и гладкими, не требующими дополнительной обработки на стройке; класс шероховатости принят 2-ш в соответствии с Гост 9848-72. (допускается колебания высоты неровности не более 25 мм).

Предельные допускаемые отклонения от размеров лестничных маршей, площадки и накладных проступей едстваляют следующие величины в мм:

Допускаемые отклонения	Для лестничных маршей	Для лестничной площадки	Для накладных проступей
по длине	±5	+8 -5	+3 -5
по ширине	±5	±5	+2 -3
по высоте (толщине)	±5	+5 -3	+2 -3

<https://zavodjbi.com/>

Переос проступей в плане не должен превышать 2мм. Искривление лицевой поверхности накладных проступей не более 2мм на всю длину. Систематический контроль за качеством изготовления изделий в части маркировки, датусков, правил приемки, условий складирования и транспортировки, методов испытания и других технических требований должен осуществляться в соответствии с ГОСТ 13045-75.

К серийному изготовлению изделий разрешается приступать после проведения контрольных испытаний.

Испытания производить в соответствии с ГОСТ 8829-77. Маркировка лестничных маршей, площадки и проступей выполняется в соответствии с ГОСТом 23009-78 (условные обозначения марок).

Марка содержит обозначения основных характеристик изделия и состоит из буквенно-цифровых групп.

Группа букв обозначает тип изделия:
ЛМ - лестничный марш
ЛП - лестничная площадка
ЛН - накладная проступь
Группа цифр обозначает габаритные размеры изделия в дециметрах (с округлением):

первая группа цифр - рабочий пролет
вторая группа цифр - ширину в рабочем положении
третья группа цифр - высоту лестничного марша в рабочем положении.

Пример маркировки:
ЛМ 57. 4 18 - лестничный марш, рабочий пролет 5650мм, ширина с учетом накладных проступей 1350мм, высота в рабочем положении 1800мм
ЛП 45. 12 - лестничная площадка, рабочий пролет 1440мм, ширина площадки 1185мм.

Изделия предназначены для применения в зданиях с неагрессивной, а также со слабой и среднеагрессивной газовой средой.

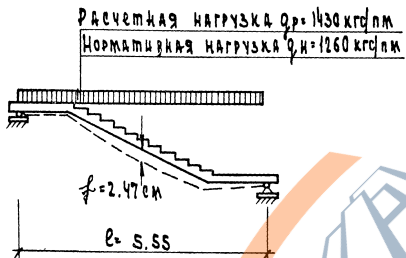
При применении лестничных маршей в условиях воздействия слабой и среднеагрессивной газовой сред в проекте конкретного объекта должны быть указаны специальные мероприятия по изготовлению лестничных маршей, вытекающие из характера агрессивной среды и требований главы СНиП II - 28-73.

1 020 - 1 7 - 1 0 0 . 0 0 ? 3

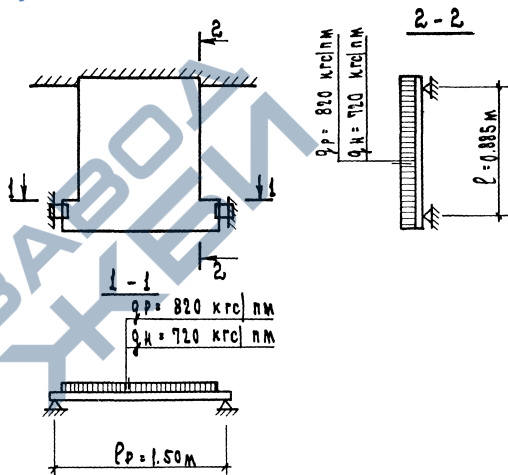
Лист 2

Всего листов в комплекте 10

Расчетная схема



В расчетной схеме нагрузки приняты с учетом собственного веса лестничного марша.

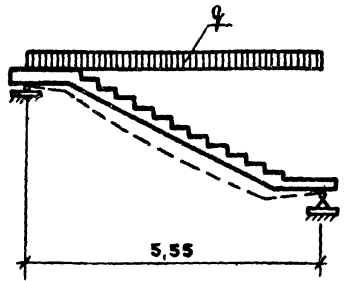


В расчетной схеме нагрузки приняты с учетом собственного веса площадки

1.020-1	7-1	0.0.0.0	пз	К/ВЕТ
				3

ИЗМ. № ПОСЛ. ПОСЛ. № ДАТА ПОДПИСЬ

КОНТРОЛЬНЫЕ НАГРУЗКИ ПРИ ИСПЫТАНИИ ЛЕСТНИЧНЫХ МАРШЕЙ.

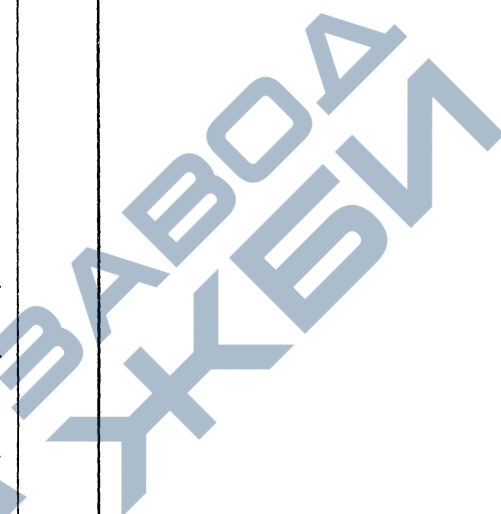
СХЕМА	КОНТРОЛЬНАЯ НАГРУЗКА q (КГС/М ²) ПО ПРОВЕРКЕ ПРОЧНОСТИ С УЧЁТОМ ХАРАКТЕРА РАЗРУШЕНИЯ		КОНТРОЛЬНАЯ НАГРУЗКА (КГС/М ²) ПО ПРОВЕРКЕ ЖЁСТКОСТИ И ТРЕЩИНОСТОЙ- КОСТИ.	КОНТРОЛЬНЫЙ ПРОГИБ (СМ) ОТ КРАТКОВРЕМЕННО ДЕЙСТВУЮЩЕЙ КОНТРОЛЬНОЙ НАГРУЗКИ.	ОТНОШЕНИЕ КОНТРОЛЬ- НОГО ПРОГИБА ОТ ДЛИТЕЛЬНО ДЕЙСТВУ- ЮЩЕЙ КОНТРОЛЬ- НОЙ НАГРУЗКИ К ПРЕДЕЛЬНО ДОПУС- ТИМОМУ ПРОГИБУ	КОНТРОЛЬ- НАЯ ШИРИ- НА РАСКРЫ- ТИЯ ТРЕЩИН (ММ)
	при $C = 1,4$	при $C = 1,6$				
	1514	1800	1260	1,48	0,8	0,25

1. ОЦЕНКА КАЧЕСТВА КОНСТРУКЦИЙ ПО РЕЗУЛЬТАТАМ ИСПЫТАНИЙ ПРОВОДИТСЯ В СООТВЕТСТВИИ С ГОСТ 8829-77 "КОНСТРУКЦИИ И ИЗДЕЛИЯ ЖЕЛЕЗОБЕТОННЫЕ СБОРНЫЕ МЕТОДЫ ИСПЫТАНИЙ И ОЦЕНКИ ПРОЧНОСТИ, ЖЁСТКОСТИ И ТРЕЩИНОСТОЙКОСТИ."
2. КОНТРОЛЬНЫЕ НАГРУЗКИ ДАНЫ БЕЗ УЧЁТА СОБСТВЕННОГО ВЕСА ИЗДЕЛИЙ.

3. КОЭФФИЦИЕНТ "С" ПРИ ПРОВЕРКЕ ПРОЧНОСТИ МАРШЕЙ ПРИНИМАЕТСЯ В ЗАВИСИМОСТИ ОТ ХАРАКТЕРА РАЗРУШЕНИЯ МАРШЕЙ ПО ГОСТ 8829-77 П 2.4 З.

ФОРМАТ	ЗОНА	ПОЗ.	ОБОЗНАЧЕНИЕ	НАИМЕНОВАНИЕ	КОЛ.	ПРИМЕЧАНИЕ
				<u>ДОКУМЕНТАЦИЯ</u>		
12			1.020-1 7-1 1.0.0.0 СБ	СБОРОЧНЫЙ ЧЕРТЕЖ	Х	
12			1.020-1 7-1 0.0.0.0 У	УЗЛЫ	Х	
11			1.020-1 7-1 0.0.0.0 ВСТ	ВЫБОРКА СТАЛИ	Х	
12			1.020-1 7-1 0.0.0.0 ПЗ	ПОЯСНИТЕЛЬНАЯ ЗАПИСКА	Х	
				<u>СБОРОЧНЫЕ ЕДИНИЦЫ</u>		
	1		1.020-1 7-1 0.1.0.0	КАРКАС ПРОСТРАНСТВЕННЫЙ КЛ-1	1	
	2		1.020-1 7-1 0.0.2.0-03	СЕТКА С-4	10	
	3		1.020-1 7-1 0.0.3.0	ИЗДЕЛИЕ ЗАКЛАДНОЕ МН-1	20	
	4		1.020-1 7-1 0.0.0.1-05	ПЕТЛЯ СП-1	4	
				<u>МАТЕРИАЛ</u>		
				БЕТОН ГОСТ 7473-76 КЛБМ		
				МАРКИ 200	0864	

<https://zavodbi.com/>



КОЛ. ЧЕРТ. ПОДПИСЬ И ДАТА ОБЪЯВЛЕНИЯ

1.020-1 7-1 1.0.0.0		
НАЧ. ОТД.	ВОЛЫНСКИЙ	23.03
И. КОНТР.	ХОРОШИМОВА	22.03
СПП	ВАНЯМ	22.03
ЭК. ГР. ИИ	НИКОЛАЕВА	22.03
ПРОВЕРИЛ	ХОРОШИМОВА	22.03
РАЗРАБОТ.	УГОВАЯ	22.03

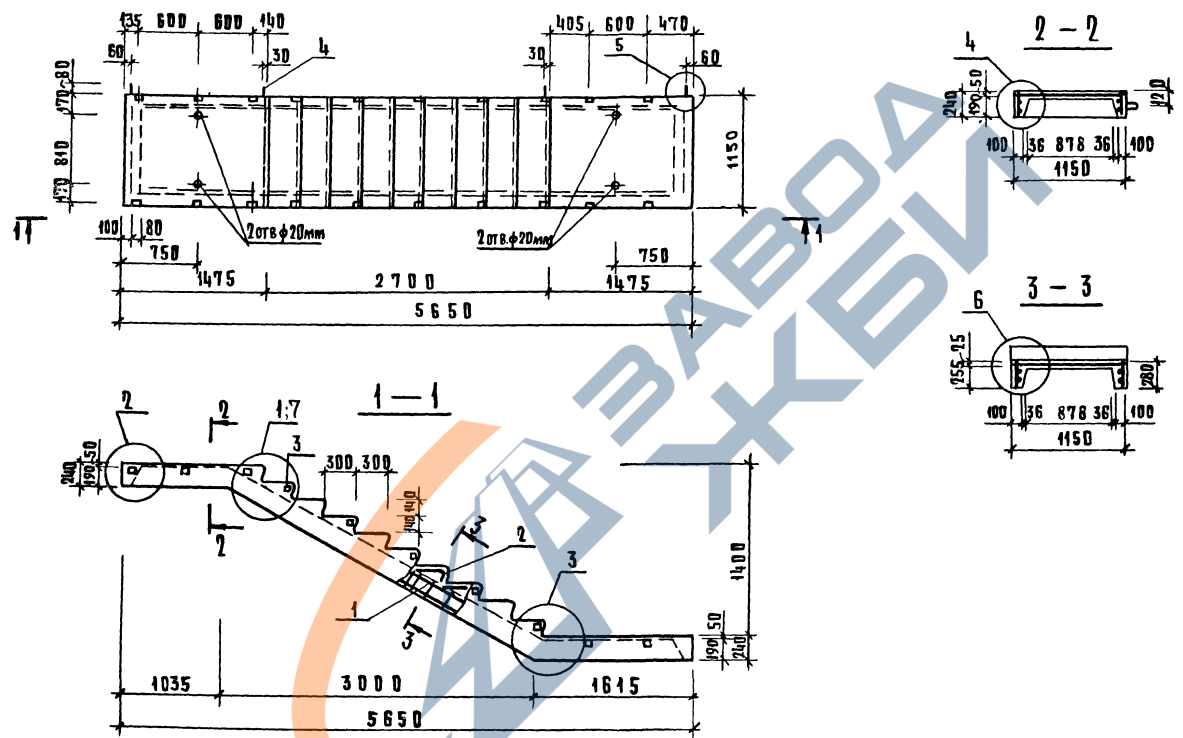
ЛЕСТНИЧНЫЙ МАРШ
ЛМ 57.14 14

СТАДИЯ	ЛИСТ	ЛИСТОВ
Р		1
ЦНИИЭП		

<https://zavodbi.com/>

КОЛ. ЧЕРТ. ПОДПИСЬ И ДАТА ОБЪЯВЛЕНИЯ

<https://zavodjbi.com/>



<https://zavodjbi.com/>

				1.020-1 7-1 1.0.0.0 СБ	
				ЛЕСТНИЧНЫЙ МАРШ ЛМ 57.14.14	
СТАДИЯ		МАССА		МАСШТАБ	
Р		2.15			
ЛИСТ		ЛИСТОВ 1			
ЦНИИЭП		ИССЛЕДОВАТЕЛЬСКИЙ ЦЕНТР ПО ПРОБЛЕМАМ СТРОИТЕЛЬНОГО КОНСТРУКТИВНОГО МАТЕРИАЛА			

ИМЯ ОТДЕЛА	ВОЛЫНСКИЙ И	23.03
ПРОЕКТОР	ХОРОШИЛОВА	22.03
ДИЗАЙНЕР	САВЯНА	22.03
УЗН ПРОЕКТА	НИКОЛАЕВА	22.03
ПРОВЕРИЛА	ХОРОШИЛОВА	22.03
РАЗРАБ.	АЗРОВАЯ	22.03

ФОРМАТ	КОЛ-ВО ЛИСТОВ	ОБОЗНАЧЕНИЕ	НАИМЕНОВАНИЕ	КОЛ.	ПРИМЕЧАНИЕ
			<u>Документация</u>		
12		1.020-1 7-1 2.0.0.0СБ	СБОРОЧНЫЙ ЧЕРТЕЖ	х	
12		1.020-1 7-1 0.0.0.0У	УЗЛЫ	х	
11		1.020-1 7-1 0.0.0.0Вст	ВЫБОРКА СТАЛИ	х	
12		1.020-1 7-1 0.0.0.0ПЗ	ПОЯСНИТЕЛЬНАЯ ЗАПИСКА	х	
			<u>СБОРОЧНЫЕ ЕДИНИЦЫ</u>		
	1	1.020-1 7-1 0.1.0.0	КАРКАС ПРОСТРАНСТВЕННЫЙ КЛЗ	1	
	2	1.020-1 7-1 0.0.2.0-03	СЕТКА С-4	11	
	3	1.020-1 7-1 0.0.3.0	ИЗДЕЛИЕ ЗАКЛАДНОЕ МН-1	18	
	4	1.020-1 7-1 0.0.0.1-05	ПЕЛЯ СП-1	4	
			<u>МАТЕРИАЛ</u>		
			БЕТОН ГОСТ 7473-76 (х36.м)		
			МАРКИ 200	0,900	

ФОРМАТ	КОЛ-ВО ЛИСТОВ	ОБОЗНАЧЕНИЕ	НАИМЕНОВАНИЕ	КОЛ.	ПРИМЕЧАНИЕ
			<u>Документация</u>		
12		1.020-1 7-1 3.0.0.0СБ	СБОРОЧНЫЙ ЧЕРТЕЖ	х	
12		1.020-1 7-1 0.0.0.0У	УЗЛЫ	х	
11		1.020-1 7-1 0.0.0.0Вст	ВЫБОРКА СТАЛИ	х	
12		1.020-1 7-1 0.0.0.0ПЗ	ПОЯСНИТЕЛЬНАЯ ЗАПИСКА	х	
			<u>СБОРОЧНЫЕ ЕДИНИЦЫ</u>		
	1	1.020-1 7-1 0.1.0.0	КАРКАС ПРОСТРАНСТВЕННЫЙ КЛЗ	1	
	2	1.020-1 7-1 0.0.2.0-03	СЕТКА С-4	12	
	3	1.020-1 7-1 0.0.3.0	ИЗДЕЛИЕ ЗАКЛАДНОЕ МН-1	20	
	4	1.020-1 7-1 0.0.0.1-05	ПЕЛЯ СП-1	4	
			<u>МАТЕРИАЛ</u>		
			БЕТОН ГОСТ 7473-76 (х36.м)		
			МАРКИ 200	0,934	

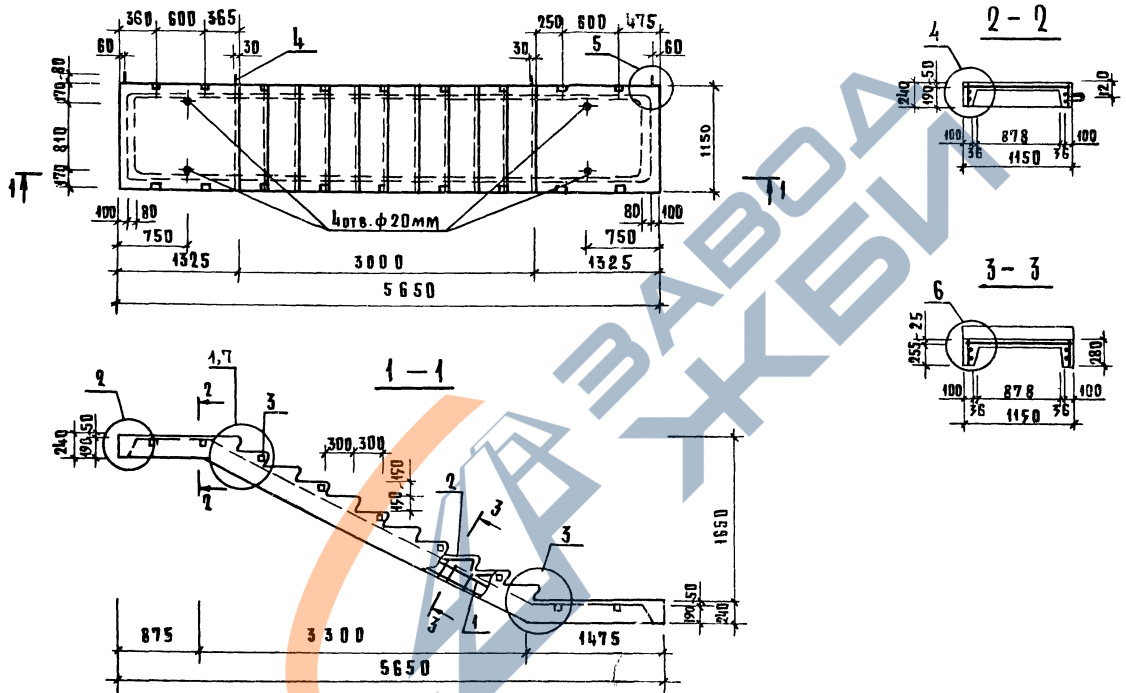
ИНВ.№ ПОДЛ. ПОДПИСЬ И ДАТА. ВЗАМ. №

		1.020-1 7-1 2.0.0.0			
ИЛЧ ОТА:	ВОЛЫНСКИЙ	<i>Личко</i>	24.03	СТАДИЯ	ЛИСТ
НОРМОКОН:	АЗРОВАЯ	<i>Личко</i>	23.03	Р	ЛИСТОВ
РИП:	ВАНЯЯ	<i>Ваня</i>	23.03	Лестничный марш	
РИК.РР:	НИКОЛАЕВА	<i>Николаева</i>	23.03	ЛМ 57.14.17	
ПРОВЕРИЛ:	АЗРОВАЯ	<i>Личко</i>	23.03	ЦНИИЭП	
РАЗРАБОТ:	ХОРОШИЛОВА	<i>Хорошилова</i>	23.03	СЕРТОВОК ЗДАНИЯ И ПРОМЫШЛЕНН КОМПЛЕКСОВ	

ИНВ.№ ПОДЛ. ПОДПИСЬ И ДАТА. ВЗАМ.№

		1.020-1 7-1 3.0.0.0			
ИЛЧ ОТА:	ВОЛЫНСКИЙ	<i>Личко</i>	24.03	СТАДИЯ	ЛИСТ
НОРМОКОН:	АЗРОВАЯ	<i>Личко</i>	23.03	Р	ЛИСТОВ
РИП:	ВАНЯЯ	<i>Ваня</i>	23.03	Лестничный марш	
РИК.РР:	НИКОЛАЕВА	<i>Николаева</i>	23.03	ЛМ 57.14.18	
ПРОВЕРИЛ:	АЗРОВАЯ	<i>Личко</i>	23.03	ЦНИИЭП	
РАЗРАБОТ:	ХОРОШИЛОВА	<i>Хорошилова</i>	23.03	СЕРТОВОК ЗДАНИЯ И ПРОМЫШЛЕНН КОМПЛЕКСОВ	

<https://zavodjbi.com/>

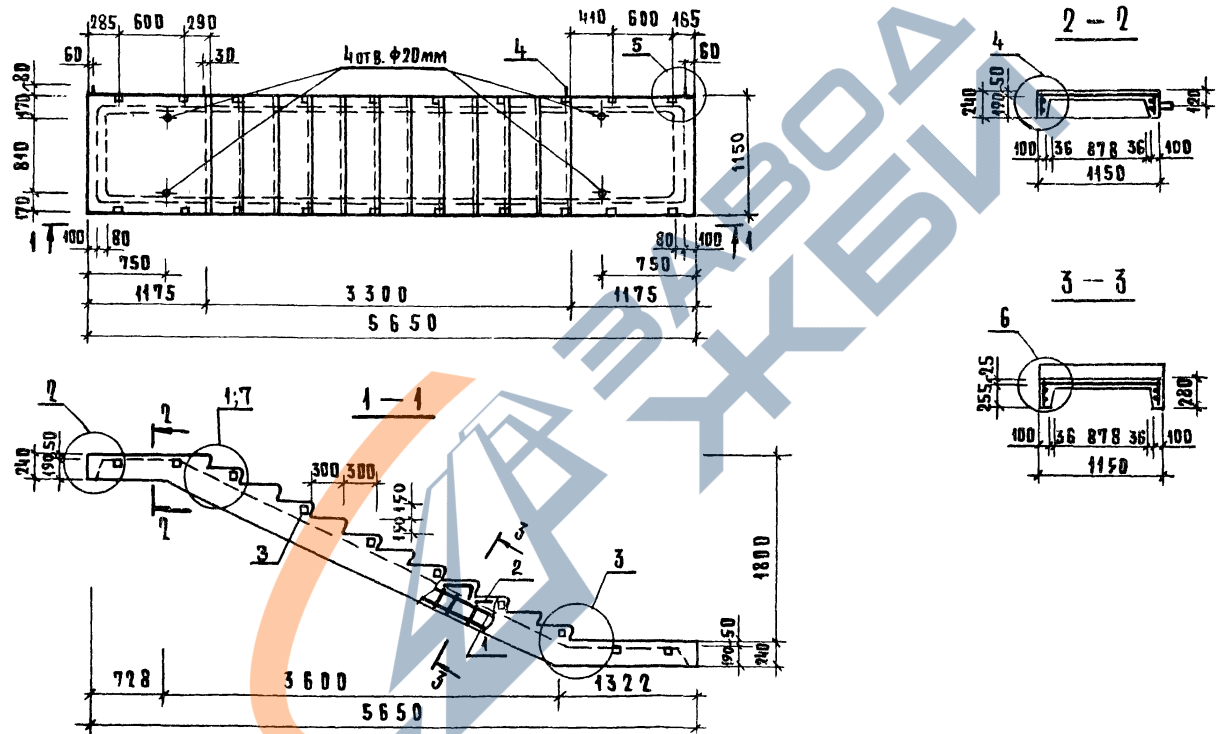


<https://zavodjbi.com/>

				1.020-1 7-1 2.0.0.0СБ		
				Лестничныи марш ЛМ 57.14.17		
				СТАДИЯ	МАССА	МАСШТАБ
				Р	226	
				ЛИСТ	Л И С Т О В 1	
				ЦНИИЭП		
				ТОРГОВАЯ КОМПАНИЯ "ЦНИИЭП" УНИВЕРСАЛЬНАЯ ПРОЕКТИРОВАТЕЛЬСКАЯ ОБЩЕСТВЕННАЯ ОБЩЕСТВЕННАЯ ОБЩЕСТВЕННАЯ		

ИМЯ ОТДЕЛА	БОЛЬШОЙ	24.03
НОРМОКОНТРОЛЬ	ХОРОШИЛОВА	23.03
ПРОЕКТИРОВАНИЕ	ВАН ЯН	23.03
ПРОЕКТИРОВАНИЕ	НИКОЛАЕВА	23.03
ПРОЕКТИРОВАНИЕ	ХОРОШИЛОВА	23.03
РАЗРАБОТКА	ЛАЗРОВАЯ	23.03

<https://zavodjbi.com/>



ИНВЕНТАРЬ ПОДПИСЬ ДАТА ВЗНМ. СЛ. ПР

1.020-1 7-1 3.0-0.0 СБ			
Лестничный марш ЛМ 57.14.18			
СТАДИЯ		МАССА	МАШТАБ
Р		2,34	
ЛИСТ		ЛИСТОВ 1	
ЦНИИЭП		ТОРГОВАЯ КОМПАНИЯ СЭАН и ТРИТЕК	

ИЗМ. ПОДАЕТ	ВОЛЫНСКИЙ	<i>[Signature]</i>	24.03
КОРРЕКТИРУЕТ	ХОРОШИЛОВА	<i>[Signature]</i>	23.03
ЧИТ	ВАНЯ И	<i>[Signature]</i>	23.03
РИС. ГРУППА	НИКОЛАЕ ВА	<i>[Signature]</i>	23.03
ПРОВЕРЯЮЩИЙ	ХОРОШИЛОВА	<i>[Signature]</i>	23.03

<https://zavodjbi.com/>

ФОРМАТ	ЗОНА	ПОЗ.	ОБОЗНАЧЕНИЕ	НАИМЕНОВАНИЕ	КОЛ. НА ИСПОЛ.							ПРИМЕЧАНИЕ		
					-	01	02							
				<u>ДОКУМЕНТАЦИЯ</u>										
12			1.020-1 7-1 0.1.0.0 СБ	СБОРОЧНЫЙ ЧЕРТЕЖ	X	X	X							
				<u>СБОРОЧНЫЕ ЕДИНИЦЫ</u>										
		1	1.020-1 7-1 0.0.1.0	КАРКАС ПЛОСКИЙ КР-1			2							
		1	-01	КАРКАС ПЛОСКИЙ КР-2			2							
		1	-02	КАРКАС ПЛОСКИЙ КР-3	2									
		2	-03	КАРКАС ПЛОСКИЙ КР-4			2							
		2	-04	КАРКАС ПЛОСКИЙ КР-5			2							
		2	-05	КАРКАС ПЛОСКИЙ КР-6	2									
		3	-06	КАРКАС ПЛОСКИЙ КР-7			2							
		3	-07	КАРКАС ПЛОСКИЙ КР-8			2							
		3	-08	КАРКАС ПЛОСКИЙ КР-9	2									
		4	-09	КАРКАС ПЛОСКИЙ КР-10	2	2	2							
					1.020-1 7-1 0.1.0.0									
МАШ. ОТД. БОЛЫНСКИЙ					24.03									
Н. КОНТР. ХОРОШЦОВА					23.03									
ГПП ВАНЯН					23.03									
РАСЧ. ГИД. НИКОЛАЕВА					23.03									
ПРОВЕРКА ХОРОШЦОВА					23.03									
РАЗРАБОТ. АЦГОВАЯ					23.03									
					КАРКАС			ПРОСТРАНСТВЕННЫЙ КР				ОТДАЧА ЛИСТ	ЛИСТОВ	
								ЦНЦЦЭП				Р	1	2
												ТОРГОВО-БЫТОВАЯ/ЗДАНИИ/ПРОИЗВОДСТВЕННЫЕ КОМПАНИИ		

ФОРМАТ 11

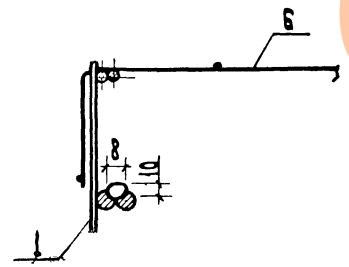
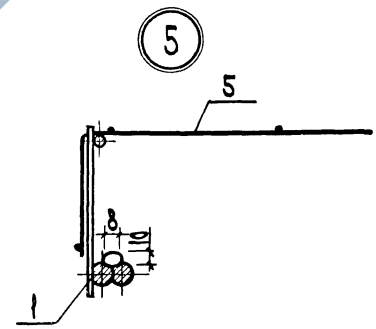
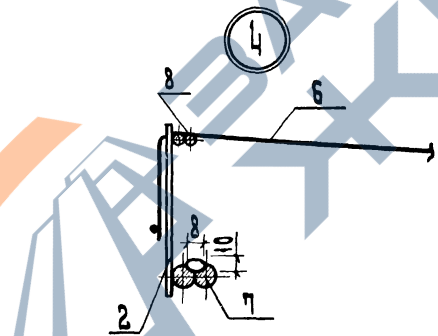
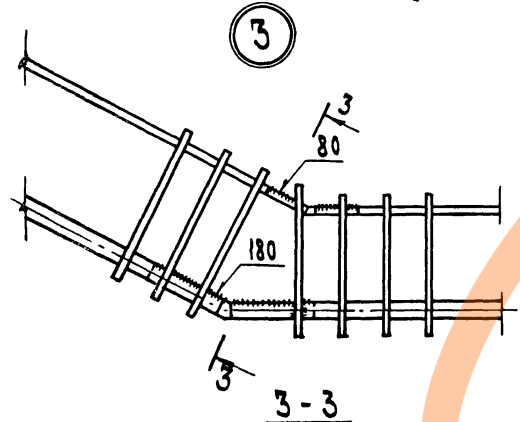
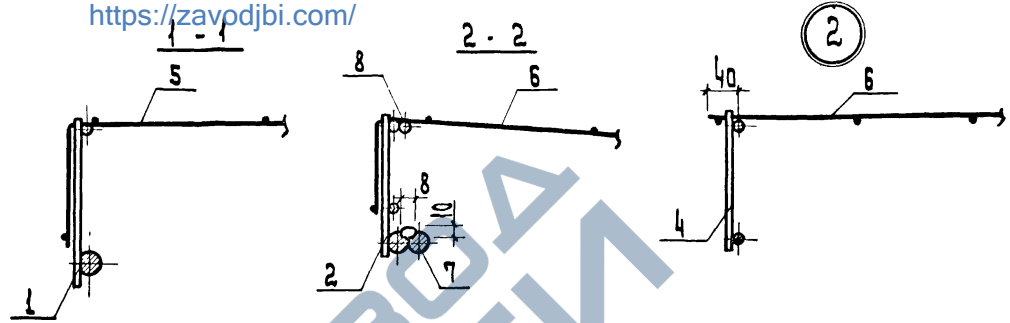
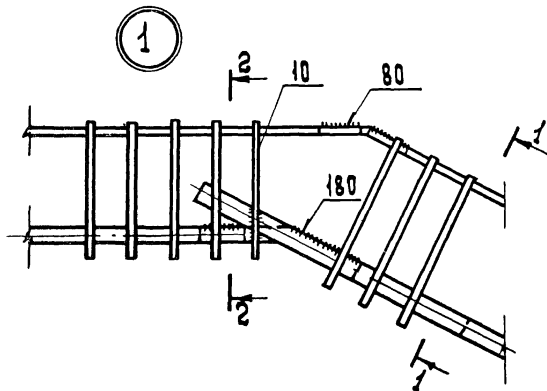
ИМЯ И ПОДА.		ПОДПИСЬ И ДАТА		ВЗАНЕН ИМЯ		ФОРМАТ	ЗОНА	ПОЗ.	ОБОЗНАЧЕНИЕ	НАИМЕНОВАНИЕ	КОЛ. НА ИСПОЛ.							ПРИМЕЧАНИЕ	
											-	01	02						
								5	1.020-1 7-1 0.0.2.0	СЕТКА С-1			1						
								6	-01	СЕТКА С-2			1						
								5	-02	СЕТКА С-3	1								
								6	-04	СЕТКА С-5			2						
								6	-05	СЕТКА С-6			2						
								6	-06	СЕТКА С-7	2								
										<u>ДЕТАЛИ</u>									
										СТЕРЖЕНЬ ОТДЕЛЬНЫМ ГОСТ 5.1453-72*								МАССА КГ	
Б.Ч.							7	1.020-1 7-1 0.0.0.1	-01	φ25 А III, L = 400	4	4						1.54	
Б.Ч.							7	-02	φ25 А III, L = 400	4								1.54	
										СТЕРЖЕНЬ ОТДЕЛЬНЫМ ГОСТ 5781-75									
Б.Ч.							8	-03	φ10 А I, L = 200	4								0.12	
Б.Ч.							7	-04	φ10 А I, L = 200		4	4						0.12	
Б.Ч.							9		φ8 А I, L = 260	6	6	6						0.10	
Б.Ч.							10		φ8 А I, L = 230	2	2	2						0.09	
											1.020-1 7-1 0.1.0.0							ЛИСТ	2

17542 И

КОПИРОВАЛ: СУСОВА

ФОРМАТ 11

<https://zavodjbi.com/>



<https://zavodjbi.com/>

1.020-1 9-1 0.1.0.0	Аквм
	2

В. Н. ГОДАЛОВА, И. А. ГОДАЛОВА, М. В. ГОДАЛОВА

ФОРМАТ	УЧАС	СОЗ	ОБОЗНАЧЕНИЕ	НАИМЕНОВАНИЕ	КОЛ НА ИСПОЛН.												ПРИМЕЧАНИЕ		
					01	02	03	04	05	06	07	08	09	10	11	12			
				ДОКУМЕНТАЦИЯ															
12			1 020-1 7-1 0 0 10 СБ	СБОРОЧНЫЙ ЧЕРТЕЖ	X	X	X	X	X	X	X	X	X	X	X	X	X		
				ДЕТАЛИ															
				СТЕРЖЕНЬ ОТДЕЛЬНЫЙ ГОСТ 5.1459-72*															МАССА
Б4	1			φ25А III, L = 4200	1														16.13 кг
Б4	1			φ25А III, L = 3800		1													14.59 кг
Б4	1			φ25А III, L = 3400			1												13.06 кг
Б4	1			φ25А III, L = 720				1											2.76 кг
Б4	1			φ25А III, L = 870					1										3.34 кг
Б4	1			φ25А III, L = 1020						1									3.92 кг
Б4	1			φ25А III, L = 1260							1								4.84 кг
Б4	1			φ25А III, L = 1410								1							5.42 кг
Б4	1			φ25А III, L = 1560									1						6.00 кг
				СТЕРЖЕНЬ ОТДЕЛЬНЫЙ ГОСТ 5784-75															
Б4	4			φ12А I, L = 230				3	2	3	2	3	2						0.20 кг
Б4	2			φ10А I, L = 4090	1														2.52 кг
Б4	2			φ10А I, L = 3690		1													2.28 кг
Б4	2			φ10А I, L = 3290			1												2.02 кг
Б4	2			φ10А I, L = 890				1											0.54 кг
Б4	2			φ10А I, L = 1040					1										0.64 кг

КАЗ № 0044 ПОДПИСЬ И ДАТА ВЗНЕМЛЕНИЯ

НАЧ. ОТА	ВОЛЫНСКИЙ	24.03
НОРМОКОН.	ХОРОШИЛОВА	23.03
ГЧП	ВАНЯН	23.03
РЧМ. СРНАЖ	НИКОЛАЕВА	23.03
ПРОВЕР.	ХОРОШИЛОВА	23.03
РАЗРАБ.	ЛУГОВАЯ	23.03

1.020-1 7-1 0.0.1.0

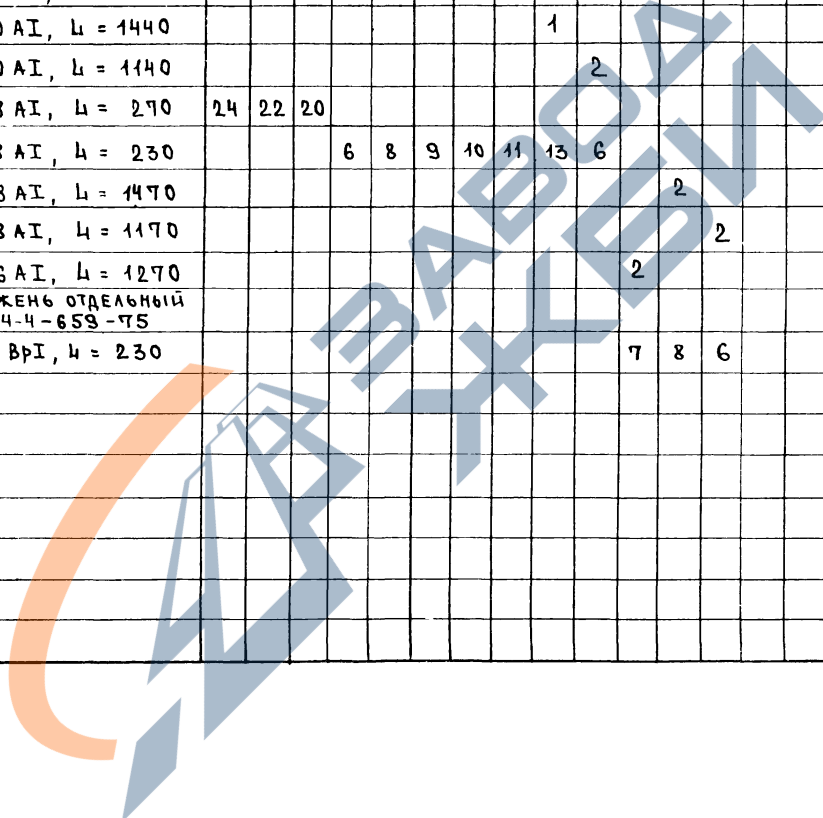
КАРКАС КР

СТАНЦИЯ	ЛИСТ	ЛИСТОВ
Р	1	2
ЦНИИЭП	ТОРГОВО-ВЫТОВЫЙ ЗАВОД И ТЕХНИЧЕСКИХ КАМЕРСОВ	

<https://zavodbi.com>

ФОРМАТ	ЗОНА	ПОЗ	ОБОЗНАЧЕНИЕ	НАИМЕНОВАНИЕ	КОЛ. НА ИСПОЛ												ПРИМЕЧАНИЕ			
					01	02	03	04	05	06	07	08	09	10	11	12				
Б4	2	1.020-1 7-1 0 0.1.0	Φ 10 АІ, L = 1190						1											0.73 кг
Б4	2		Φ 10 АІ, L = 1140						1											0.70 кг
Б4	2		Φ 10 АІ, L = 1290							1										0.80 кг
Б4	2		Φ 10 АІ, L = 1440								1									0.89 кг
Б4	1		Φ 10 АІ, L = 1140									2								0.70 кг
Б4	3		Φ 8 АІ, L = 270	24	22	20														0.10 кг
Б4	3		Φ 8 АІ, L = 230				6	8	9	10	11	13	6							0.09 кг
Б4	1		Φ 8 АІ, L = 1470											2						0.58 кг
Б4	1		Φ 8 АІ, L = 1170												2					0.46 кг
Б4	1		Φ 6 АІ, L = 1270											2						0.28 кг
			СТЕРЖЕНЬ ОТДЕЛЬНЫЙ ТУ 14-4-659-75																	
Б4	3		Φ 4 ВрІ, L = 230											7	8	6				0.02 кг

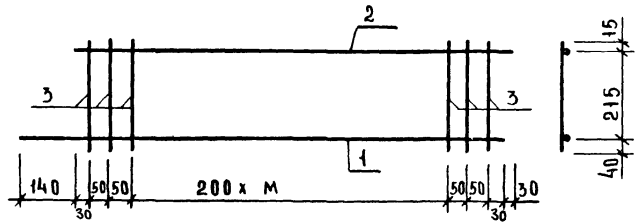
ИМЯ, КЭ ПОДПИСАНО И СЕ. ДАТА. ИСЗАКЕН ИИЖЕ



<https://zavodjbi.com/>

1.020-1 7-1 0 0.1.0	Лист 2
---------------------	-----------

Рис. 1



<https://zavodjbi.com/>

Рис. 5

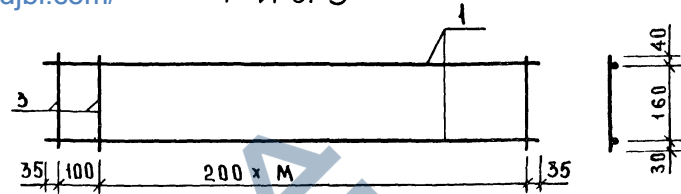


Рис. 2

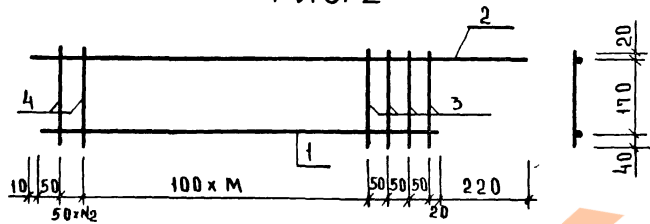


Рис. 3

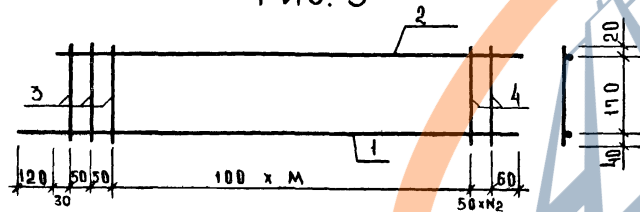
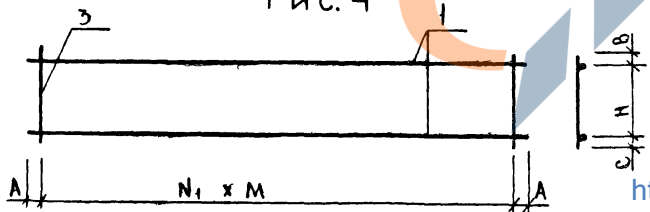


Рис. 4



ОБОЗНАЧЕНИЕ	МАРКА	РИС.	A	H	N ₁	N ₂	M	B	C	МАССА, КГ
1.020-1 7-1 0.0.1.0	КР-1	1	—	—	—	—	19	—	—	21.05
-01	КР-2	1	—	—	—	—	17	—	—	19.07
-02	КР-3	1	—	—	—	—	15	—	—	17.08
-03	КР-4	2	—	—	—	2	4	—	—	4.44
-04	КР-5	2	—	—	—	1	6	—	—	5.10
-05	КР-6	2	—	—	—	2	7	—	—	6.06
-06	КР-7	3	—	—	—	1	9	—	—	6.84
-07	КР-8	3	—	—	—	2	10	—	—	7.81
-08	КР-9	3	—	—	—	1	12	—	—	8.46
-09	КР-10	4	70	185	200	—	5	25	20	1.94
-10	КР-11	4	35	180	200	—	6	20	30	0.70
-11	КР-12	4	110	180	200	—	6	20	30	1.32
-12	КР-13	5	—	—	—	—	5	—	—	1.04

АРВ. № ПОДЛ. ПОДАТЬ И ДАТА ВЗАМ. ШРВ. №

1.020-1 7-1 0.0.1.0 СБ			СТАДИЯ	МАССА	МАСШТАБ
КАРКАС КР			Р.	СМ. ТАБЛ.	
ИСП. ОТА БОЛЫНСКИЙ 24.03 ВОПРОСЫ ХОРОШИЛОВА 23.03 КОМП. БАВЪН 23.03 ПРОГН. НИКОЛАЕВА 23.03 ПРОВЕР. ХОРОШИЛОВА 23.03 РАЗРАБ. АЧГОВА 23.03			ЛИСТ	ЛИСТОВ 1	
			ЦНИИЭП		

<https://zavodjbi.com/>

Рис. 1

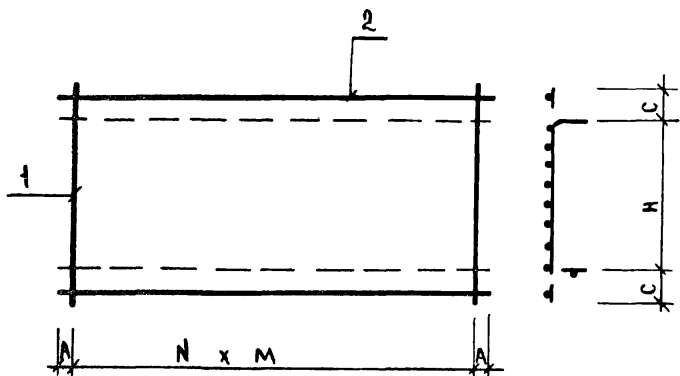


Рис. 2

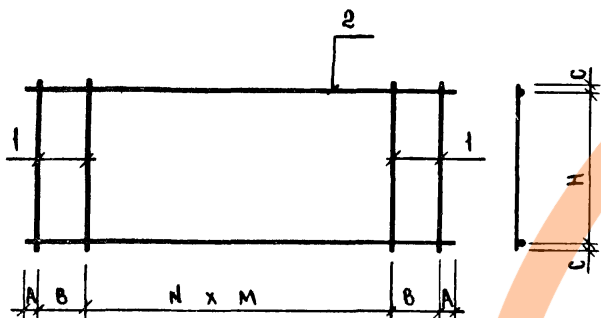
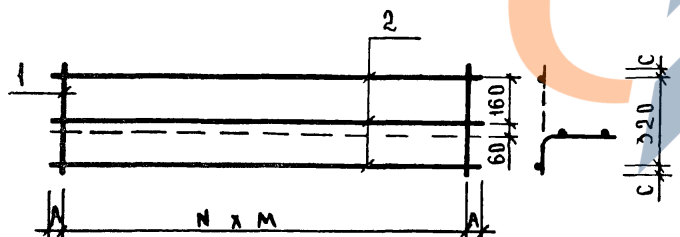


Рис. 3



ОБЪЗНАЧЕНИЕ	МАРКА	РИС.	А	В	Н	М	С	Н	МАССА КГ
1.020-1.7-1 0.0.2.0	С-1	1	90	—	19	200	125	1120	6.41
-01	С-2	1	25	—	18	200	125	1120	5.99
-02	С-3	1	35	—	16	200	125	1120	5.37
-03	С-4	3	50	—	7	150	20	—	0.34
-04	С-5	1	75	—	5	200	125	1120	2.46
-05	С-6	1	50	—	6	200	125	1120	2.77
-06	С-7	1	25	—	7	200	125	1120	3.18
-07	С-8	1	10	100	7	150	230	1130	3.04
-08	С-9	2	10	140	5	200	10	280	0.37
-09	С-10	2	75	—	5	200	10	280	0.30
-10	С-11	2	20	160	5	200	10	280	0.37
-11	С-12	2	20	160	5	200	25	400	0.42

1.020-1.7-1 0.0.2.0 СБ				СТАДИЯ	МАССА	МАСШТАБ
СЕТКА С				Р	СМ. ТАБЛ.	
				ЛИСТ		ЛИСТОВ 1
РАЗРАБОТКА				ЦНИИЭП		
НАЧ ОТА	ВОЛЫНСКИЙ	lis	24.03	ТОРГОВО-ВЫТОВОЙ ЗАКАЗ И ТУРИСТСКИХ КОМПЛЕКСОВ		
НОРМОКОН	ХОРОШИЛОВА	Хорш	23.03			
РИП	ВАНЯН	Ваня	23.03			
РУК ГРНИК	НИКОЛАЕВА	Никола	23.03			
ПРОВЕРКА	ХОРОШИЛОВА	Хорш	23.03			
РАЗРАБОТ	ЛУГОВАЯ	Луг	23.03			

ИНВ. № ПОДАТЬ И ДАТА ВЗЯТИ ИНВ. №	ОБЪЕДИНЕНИЕ	НАИМЕНОВАНИЕ	КОД НА ИСПОЛ.	ПРИМЕЧАНИЕ
ФОРМАТ	1.020-1 7-1 0.0.3.0	ДОКУМЕНТАЦИЯ	- 01	
11	1.020-1 7-1 0.0.3.0	СБОРОЧНЫЙ ЧЕРТЕЖ	Х	МАССА К2
		АСТАЛИ		
64	1	СТЕРЖЕНЬ ОТАКАРНЫЙ ГОСТ 5.1439-72*		0.12
64	2	Φ10AIII, L = 200	1	0.09
		Φ10AIII, L = 150	2	
64	1	СТЕРЖЕНЬ ОТАКАРНЫЙ ГОСТ 5181-75		0.12
		Φ 8 AIII, L = 300	2	
		ПОЛОСА ГОСТ 403-76		
64	3	-50x8 С38/23, L = 100	1	0.31
64	3	-100x10 С38/23, L = 140	1	1.10

1.020-1 7-1 0.0.3.0

ИЗДЕЛИЕ ЗАКЛАДНОЕ	СТАДИЯ	ЛИСТ	ЛИСТОВ
МН	Р		
	ЦНИИЭП		
	100000-300000		
	ЗАКАЗЧИК		
	КОНСТРУКТОР		

ИНВ. № ПОДАТЬ И ДАТА ВЗЯТИ ИНВ. №	ОБЪЕДИНЕНИЕ	НАИМЕНОВАНИЕ	КОД НА ИСПОЛ.	ПРИМЕЧАНИЕ
ФОРМАТ	1.020-1 7-1 0.0.3.0 СБ	ДОКУМЕНТАЦИЯ	- 01	
11	1.020-1 7-1 0.0.3.0 СБ	СБОРОЧНЫЙ ЧЕРТЕЖ	Х	МАССА К2
		АСТАЛИ		
64	1	СТЕРЖЕНЬ ОТАКАРНЫЙ ГОСТ 5.1439-72*		0.12
64	2	Φ10AIII, L = 200	1	0.09
		Φ10AIII, L = 150	2	
64	1	СТЕРЖЕНЬ ОТАКАРНЫЙ ГОСТ 5181-75		0.12
		Φ 8 AIII, L = 300	2	
		ПОЛОСА ГОСТ 403-76		
64	3	-50x8 С38/23, L = 100	1	0.31
64	3	-100x10 С38/23, L = 140	1	1.10

Рис. 1

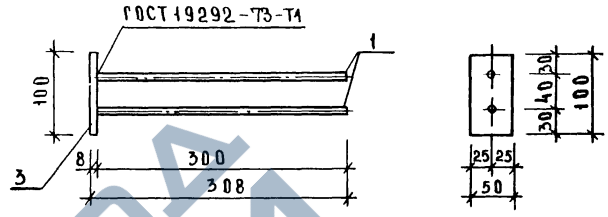
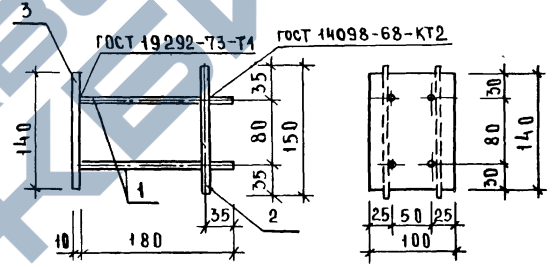


Рис. 2



ОБЪЕДИНЕНИЕ	МАРКА	РИС.	МАССА К2
1.020-1 7-1 0.0.3.0	МН-1	1	0.56
01	МН-2	2	1.76

1.020-1 7-1 0.0.3.0 СБ

ИЗДЕЛИЕ ЗАКЛАДНОЕ	СТАДИЯ	МАССА	МАСШТАБ
МН	Р	СМ. ТАБЛ.	
	ЛИСТ	ЛИСТОВ	
ЦНИИЭП	ТОРГОВО-ВЫТОВЫХ ЗАКАЗЧИК И ТЭРИТЕСКИХ КОМПЛЕКСОВ		

<https://zavodjbi.com/>

Рис. 1

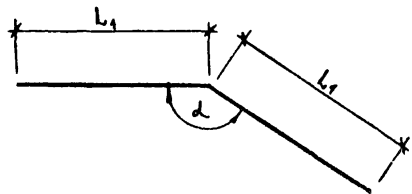


Рис. 2

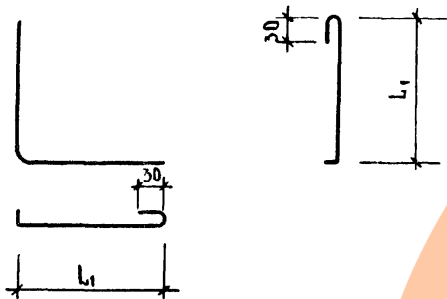


Рис. 3

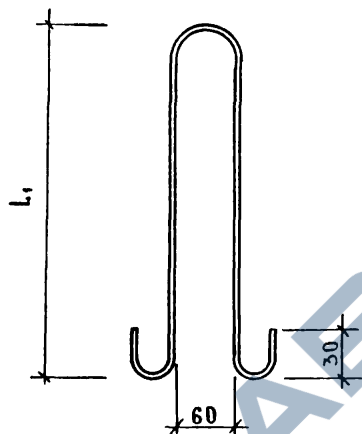
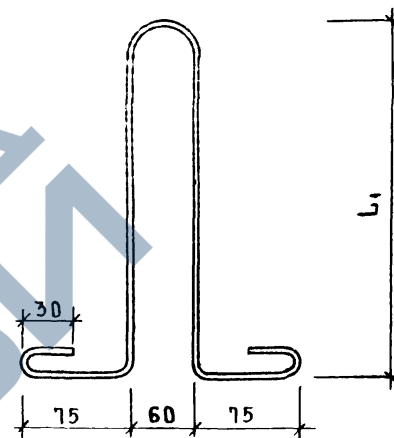


Рис. 4

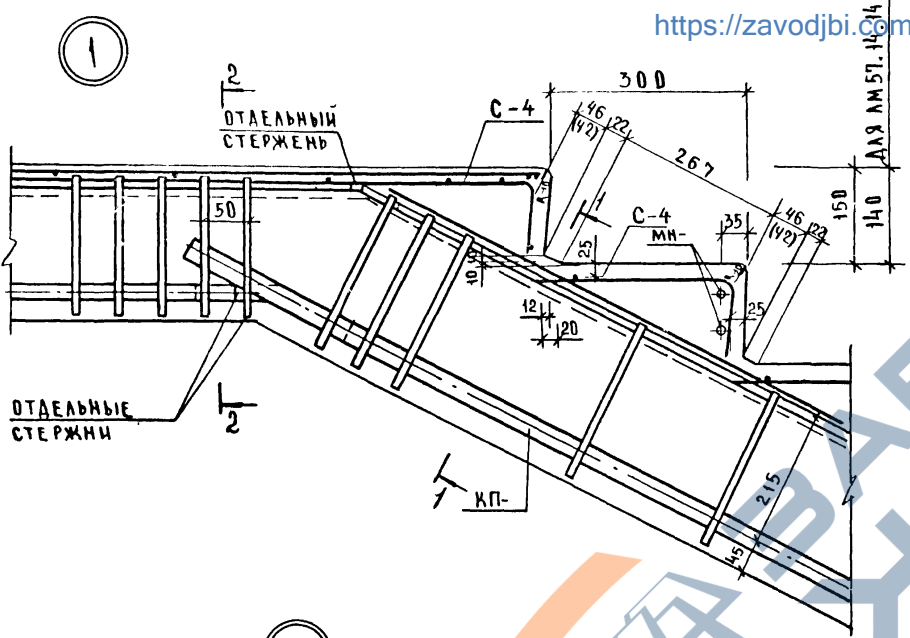


ОБОЗНАЧЕНИЕ	МАРКА	РИС.	Ф	КЛАСС СТАЛИ	L	L ₁	α	МАССА
1.020-1 7-1 0.0 0.1		1	25	A-III	400	200	153°	1.54
-01		1	10	A-I	200	100	153°	0.12
-02		1	25	A-III	400	200	155°	1.54
-03		1	10	A-I	200	100	155°	0.12
-04		2	6	A-I	490	200		0.11
-05	СП-1	3	10	A-I	970	380		0.60
-06	СП-2	4	10	A-I	960	280		0.60

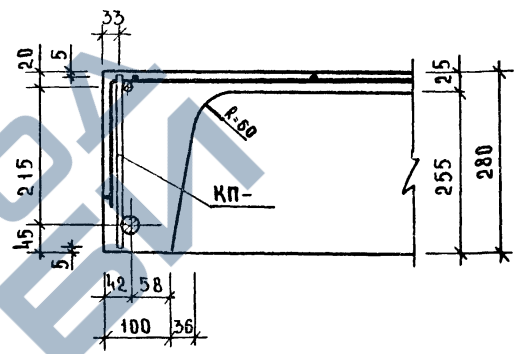
				1.020-1 7-1 0 0 0.1				
				ПЕТЛЯ СП		СТАДИЯ	МАССА	МАСШТАБ
				ГРУНТЫЕ СТЕРЖНИ		Р	СМ	
						ТАБЛ.		
						ЛИСТ	ЛИСТОВ 1	
						ЦНИИЭП		
НАЧ ОТА	ВОЛЫНСКИЙ		24 03					
НОРМОКОН	ХОРОШИНАОВА		23 03					
ГИП	ВАНЯН		23 03					
ПРОВЕР	НИКОЛАЕВА		23 03					
РАЗРБ	ХОРОШИНАОВА		23 03					
	ЛУГОВАЯ		23 03					

<https://zavodjbi.com/>

<https://zavodjbi.com/>



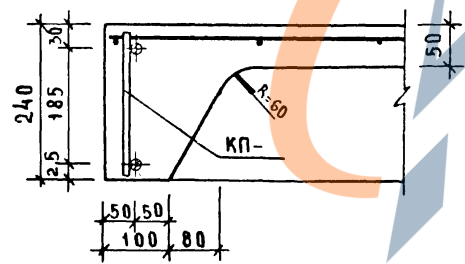
1-1



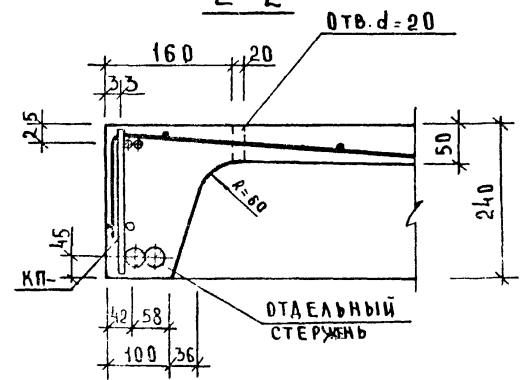
ОСТАЛЬНЫЕ СТЕРЖНИ

ОСТАЛЬНЫЙ СТЕРЖЕНЬ

2



2-2



ШРБ № ПОДАК ПОДАПИСЬ И АТА ВЗЯМЕН ШРБ

НАЧ ОТА	ВОЛЫНСКИЙ	24.03
НОРМОКОНТ	ХОРОШИЛОВА	23.03
ГЛП	ВАНЯН	23.03
КОНСТ	НИКОЛАЕВА	23.03
ПРОВЕР	ХОРОШИЛОВА	23.03
РАЗРАБ	ЛУГОВАЯ	23.03

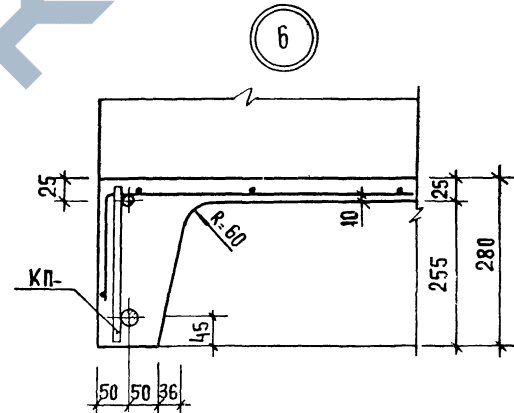
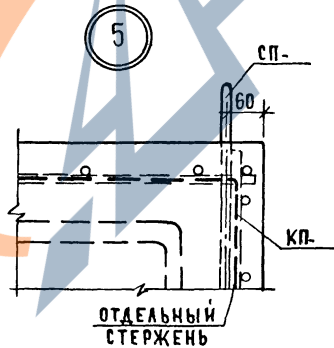
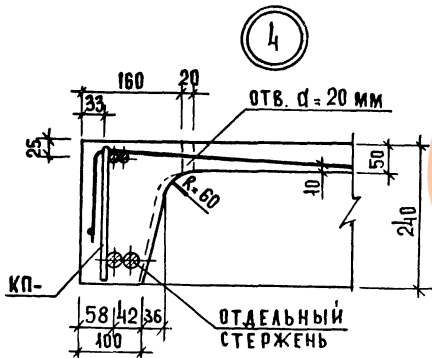
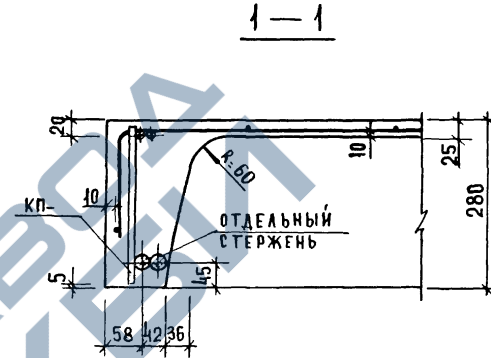
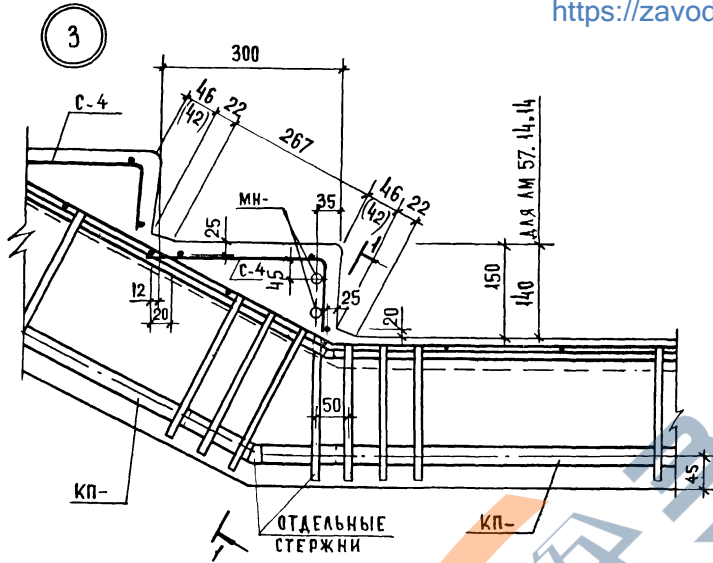
1.020-17-1 0.0.0.0 У

УЗЕЛ

СТАНЦИЯ	ЛИСТ	ЛИСТОВ
Р	1	3
ЦНИИЭП		ТОРГОВО-ВЫТОВЫХ ЗАДАНИЙ И ТУРСТЕННЫХ КОМПЛЕКТОВ

<https://zavodjbi.com/>

<https://zavodjbi.com/>



РАЗМЕРЫ В СКОБКАХ ДАНЫ ДЛЯ ЛМ 57.14.14.

<https://zavodjbi.com/>

1.020-1 7-1 0.0.0.0.У	ЛИСТ 2
-----------------------	-----------

