

<https://zavodbi.com/>
ТИПОВЫЕ СТРОИТЕЛЬНЫЕ КОНСТРУКЦИИ, ИЗДЕЛИЯ
И УЗЛЫ

СЕРИЯ 1.020-1/87

КОНСТРУКЦИИ КАРКАСА МЕЖВИДОВОГО ПРИМЕНЕНИЯ
ДЛЯ МНОГОЭТАЖНЫХ ОБЩЕСТВЕННЫХ ЗДАНИЙ,
ПРОИЗВОДСТВЕННЫХ И ВСПОМОГАТЕЛЬНЫХ ЗДАНИЙ
ПРОМЫШЛЕННЫХ ПРЕДПРИЯТИЙ

ВЫПУСК В-3

МОНТАЖНЫЕ УЗЛЫ. СОПРЯЖЕНИЯ ЭЛЕМЕНТОВ КАРКАСА
С ДИАФРАГМАМИ ЖЕСТКОСТИ.

РАБОЧИЕ ЧЕРТЕЖИ



ТИПОВЫЕ СТРОИТЕЛЬНЫЕ КОНСТРУКЦИИ, ИЗДЕЛИЯ
И УЗЛЫ

СЕРИЯ 1.020-1/87

КОНСТРУКЦИИ КАРКАСА МЕЖВИДОВОГО ПРИМЕНЕНИЯ
ДЛЯ МНОГОЭТАЖНЫХ ОБЩЕСТВЕННЫХ ЗДАНИЙ,
ПРОИЗВОДСТВЕННЫХ И ВСПОМОГАТЕЛЬНЫХ ЗДАНИЙ
ПРОМЫШЛЕННЫХ ПРЕДПРИЯТИЙ

ВЫПУСК 6-3

МОНТАЖНЫЕ УЗЛЫ, СОПРЯЖЕНИЯ ЭЛЕМЕНТОВ КАРКАСА
С ДИАФРАГМАМИ ЖЕСТКОСТИ.

РАБОЧИЕ ЧЕРТЕЖИ

РАЗРАБОТАНЫ
ЦНИИП ТОРГОВО-БЫТОВЫХ ЗДАНИЙ
И ТУРИСТСКИХ КОМПЛЕКСОВ

ДИРЕКТОР ИНСТИТУТА

НАЧАЛЬНИК ОТДЕЛА

ГЛАВНЕНЕР ПРОЕКТА



В.И. ЛЕПСКАЯ

В.Н. ВОЛЬСКАЯ

С.В. ШАЦ

УТВЕРЖДЕНЫ

ГОССТРОЕМ СССР

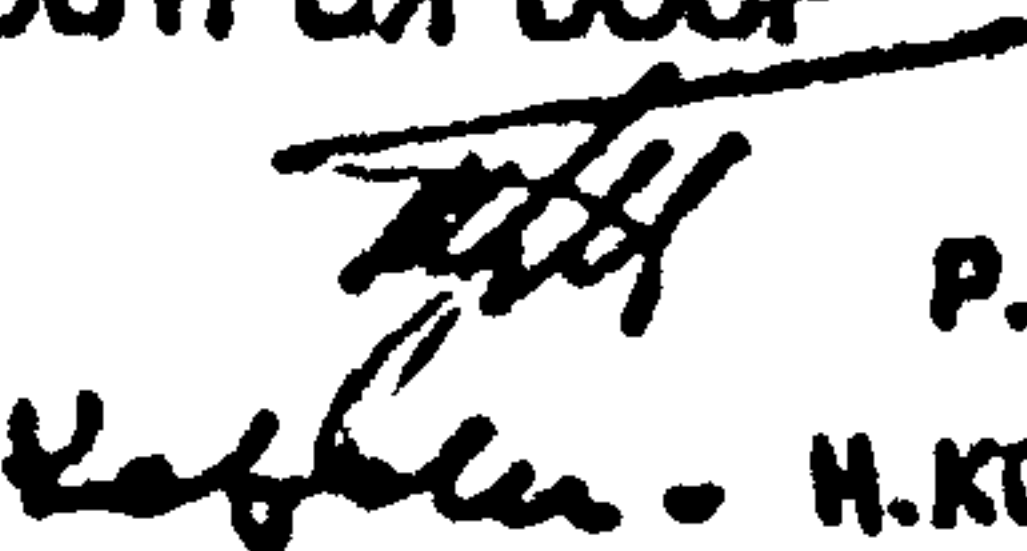
ПРОТОКОЛ

от 12.12.90 № АЧ-15.

НИИХБ ГОССТРОЯ СССР

ДИРЕКТОР ИНСТИТУТА

ЗАВ. СЕКТОРОМ



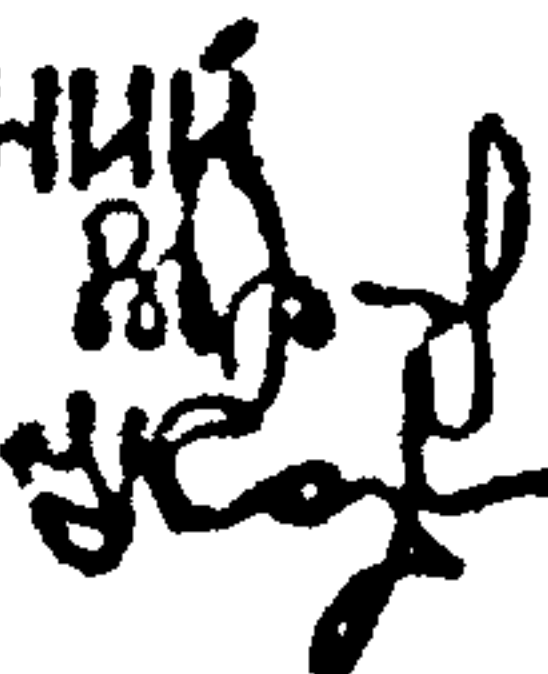
Р. СЕРЬХ

Н. КОРОВИН

ЦНИИПРОМЗДАНИЙ

ГЛАВНЕНЕР ИНСТИТУТА

НАЧАЛЬНИК ОТДЕЛА

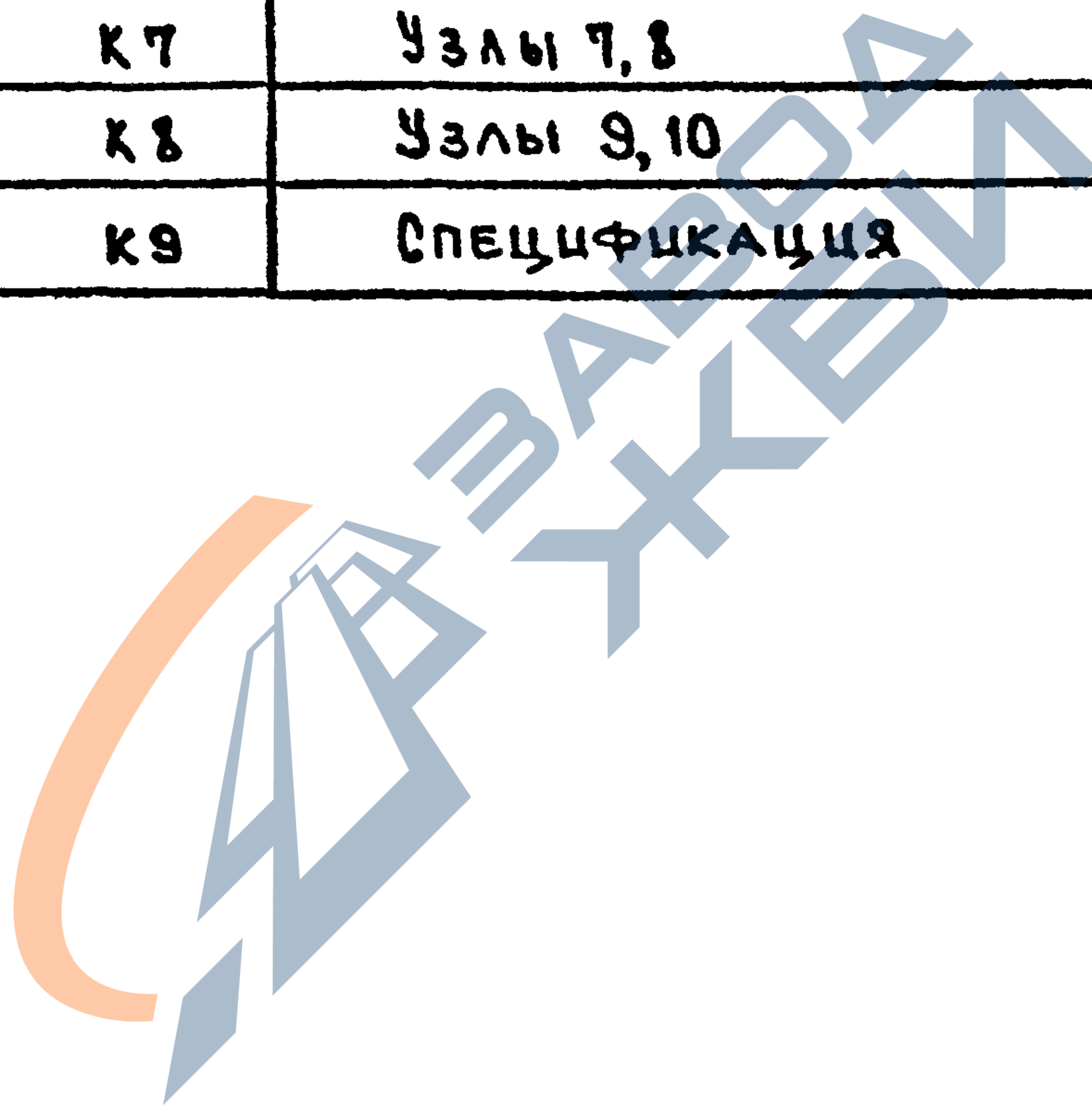


В. ГРАНЕВ

Э. КОДЫШ

Вн. 32855 1.2

ОБОЗНАЧЕНИЕ ДОКУМЕНТА	НАИМЕНОВАНИЕ	СТР.
1.020-1/87.6-3-Т0	ТЕХНИЧЕСКОЕ ОПИСАНИЕ	3
К1	УЗЕЛ 1	5
К2	УЗЕЛ 2	6
К3	УЗЕЛ 3	7
К4	УЗЕЛ 4	8
К5	УЗЕЛ 5	9
К6	УЗЕЛ 6	10
К7	УЗЛЫ 7, 8	11
К8	УЗЛЫ 9, 10	12
К9	СПЕЦИФИКАЦИЯ	13



ИНВ. № ГОДА ПОДПИСЬ И ДАТА ВЗАМ. ИНВ. №

НАЧ. ОТД.	ВОЛЫНСКИЙ	<i>[Signature]</i>
Н. КОНТ.	БЕРАОВА	<i>[Signature]</i>
ГЛ. КОН. ОТ.	ШАЦ	<i>[Signature]</i>
ГЛ. СПЕЦ.	НИКОЛАЕВА	<i>[Signature]</i>
ГЛ. СПЕЦ.	ЕГОРОВ	<i>[Signature]</i>
ПРОВЕР.	КОРОШЧАЛОВА	<i>[Signature]</i>
РАЗРАБ.	ЛУГОВАЯ	<i>[Signature]</i>

1.020-1/87.6-3		
СОДЕРЖАНИЕ	СТАДИЯ	ЛИСТ
	Р	1
ЦНИИЭП		ТОРГОВО-БЫТОВЫХ ЗДАНИЙ И ТУРИСТСКИХ КОМПЛЕКСОВ

Настоящий выпуск содержит рабочие чертежи узлов сопряжения колонн с диафрагмами жесткости и диафрагм между собой.

Общие указания по применению изделий, основные требования по выполнению конструктивных решений узлов, обеспечивающих прочность и пространственную устойчивость каркаса, а также схемы расположения элементов каркаса с маркировкой узлов, приведены в вып. 0-1 "Указания по применению изделий для зданий с перекрытиями из многопустотных плит и плит типа ТТ".

Приведенные в настоящем выпуске узлы сопряжений элементов каркаса обеспечивают совместную работу этих элементов, а следовательно, и прочность, устойчивость как отдельных конструкций, так и всего здания в целом. Поэтому монтажные узлы следует выполнять в строгом соответствии с проектными решениями. Прочность и устойчивость здания в целом и его частей должны быть обеспечены на всех стадиях возведения здания. Порядок монтажа конструкций должен разрабатываться для каждого конкретного проекта в соответствии с указаниями вып. 0-1, а также вып. 0-8 "Указания по монтажу изделий каркаса".

Сварочные работы следует выполнять в соответствии с указаниями СНиП 3.03.01-87 "Несущие и ограждающие конструкции", ГОСТ 5264-80 "Ручная дуговая сварка. Соединения сварные" и ГОСТ 14098-85 "Соединения сварные арматуры и закладных изделий железобетонных конструкций". При дуговой сварке следует применить электроды, рекомендуемые главой СНиП II-23-81^X "Стальные конструкции".

ИЗМ. И ПОДП. ПОДПИСЬ И ДАТА ВЗАМ. ИЗМ. И ПОДП.

НАЧ. ОТД.	БОЛЫНСКИЙ	
И. КОНТР.	ХОРОШИЛОВА	
ГЛ. КОНСТ.	ШАЦ	
ГЛ. СПЕЦ.	НИКОЛАЕВА	
ГЛ. СПЕЦ.	ЕГОРОВ	

1.020-1/87. 6-3 ТО

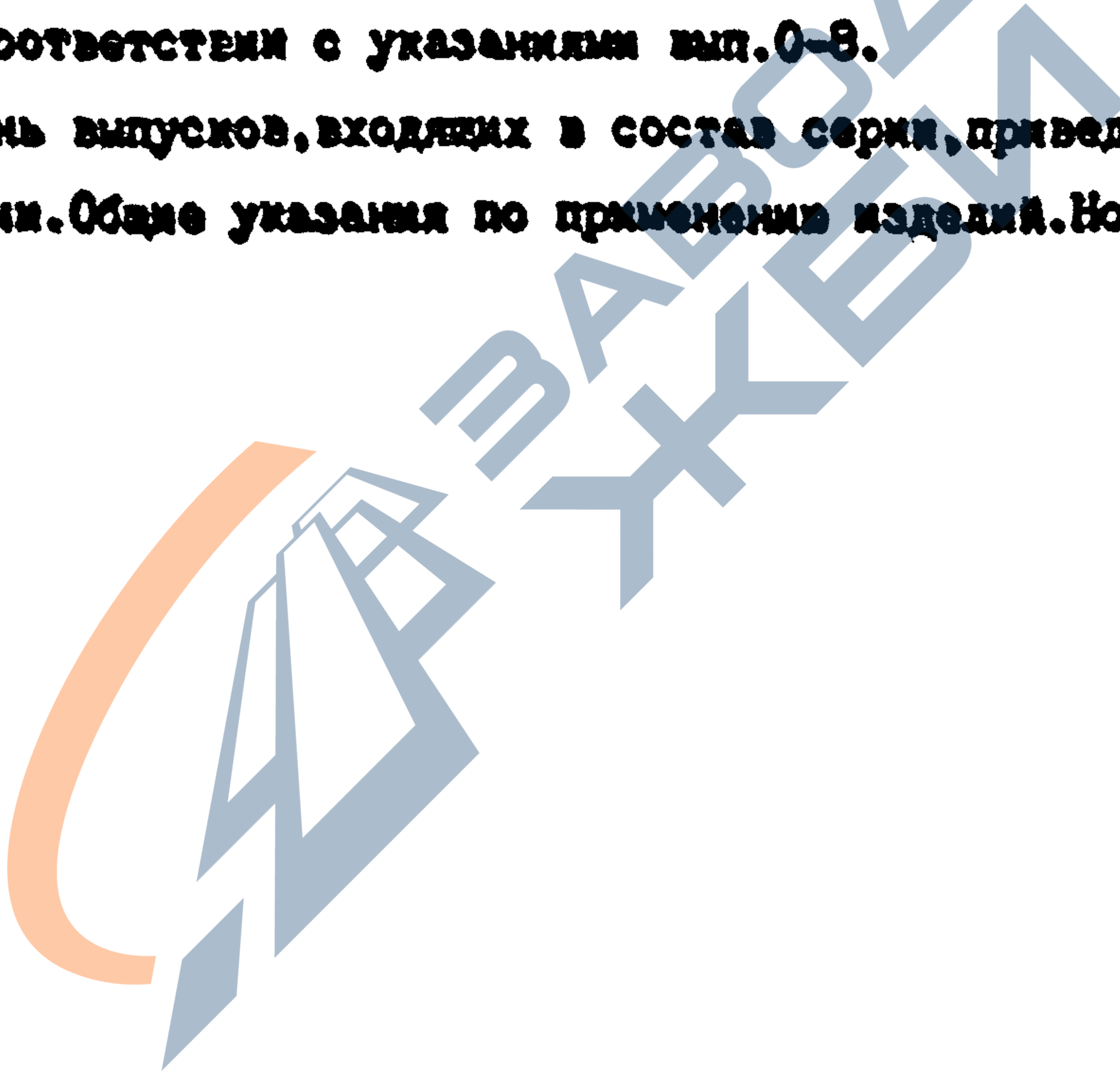
ТЕХНИЧЕСКОЕ
ОПИСАНИЕ

СТАДИЯ	ЛИСТ	ИЗ ЛИСТОВ
Р	1	2
ЦНИИЭП		ТОРГОВО-БЫТОВЫХ ЗДАНИЙ И ТРИУСТСКИХ КОМПАКСОВ

Марка арматурной стали и стали на прокат, используемые для изготовления соединительных изделий, должна приниматься по СНиП 2.03.01-84^X "Бетонные и железобетонные конструкции" (Приложение I и 2) в зависимости от условий строительства и эксплуатации.

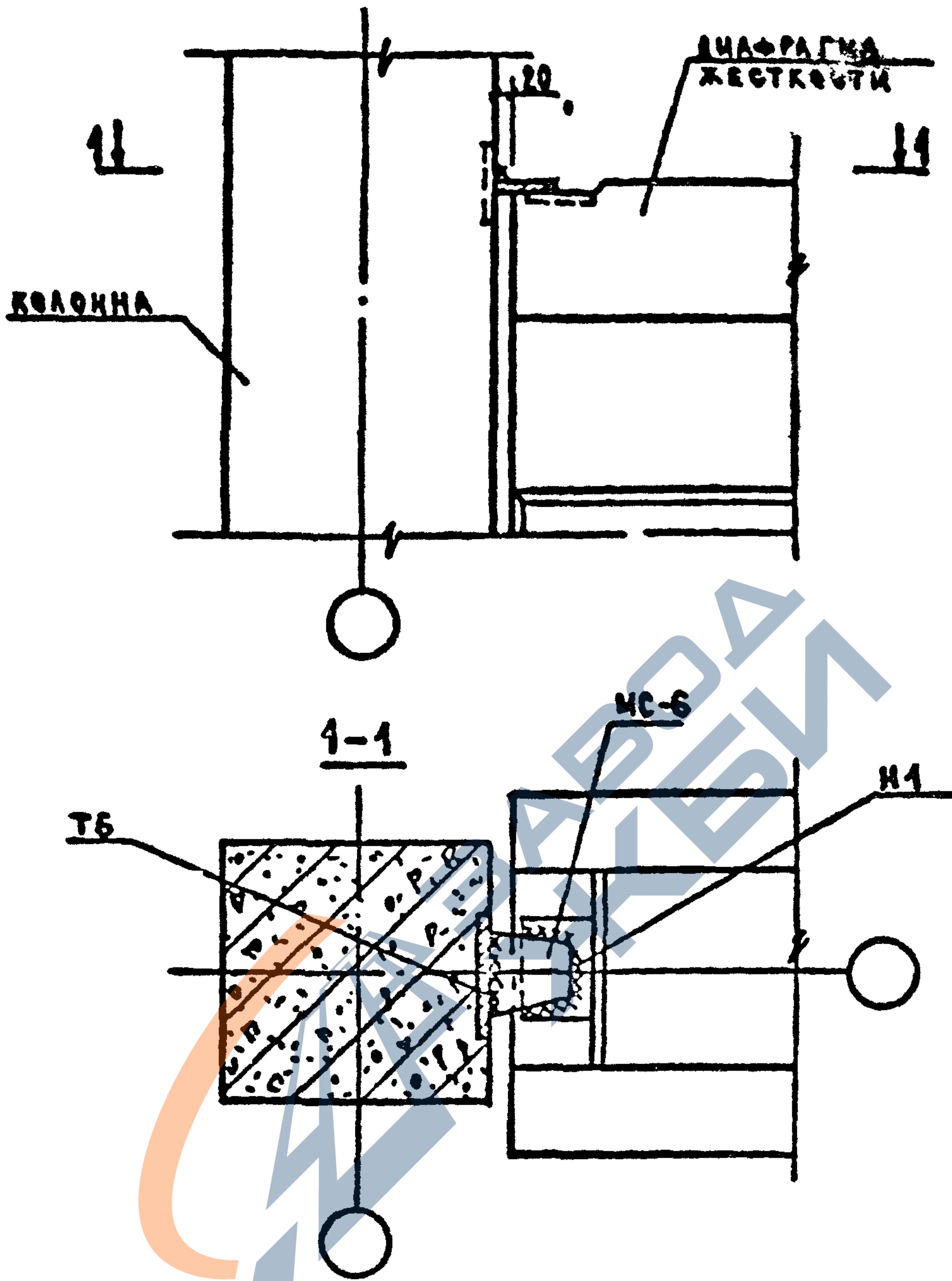
Соединительные элементы должны иметь антикоррозионное покрытие, требуемое в конкретном проекте, согласно условиям эксплуатации конструкций, исходя из требований главы СНиП 2.03.11-85 "Защита строительных конструкций от коррозии". При выполнении сварочных работ нарушенное антикоррозионное покрытие должно быть восстановлено в соответствии с указаниями вып. 0-8.

Перечень выпусков, входящих в состав серии, приведен в вып. 0-0 "Состав серии. Общие указания по применению изделий. Номенклатура изделий".



ИМЬ И ПОДЛ.	ПОДПИСЬ И ДАТА	ВЗАМ. ИМЬ И ПОДЛ.

1.020-1/87. 6-3-ТО	ЛИСТ
	2



1. ОБЩИЕ УКАЗАНИЯ ПО СВАРКЕ СМОТРИ ТЕХНИЧЕСКОЕ ОПИСАНИЕ.
2. СВАРНЫЕ ШВЫ ВЫПОЛНЯТЬ ПО ГОСТ 5264-80, hш = 12 ПО ВСЕЙ ДЛИНЕ СВАРИВАЕМЫХ ЭЛЕМЕНТОВ.
4. ЗАДЕЛКУ СТЫКА МЕЖДУ ДИАФРАГМОЙ И КОЛООННОЙ ВЫПОЛНЯТЬ ПО УЗЛУ 7 КТ.
5. СПЕЦИФИКАЦИЮ НА УЗЕЛ СМ. КВ. Вх. 32855 Л.6

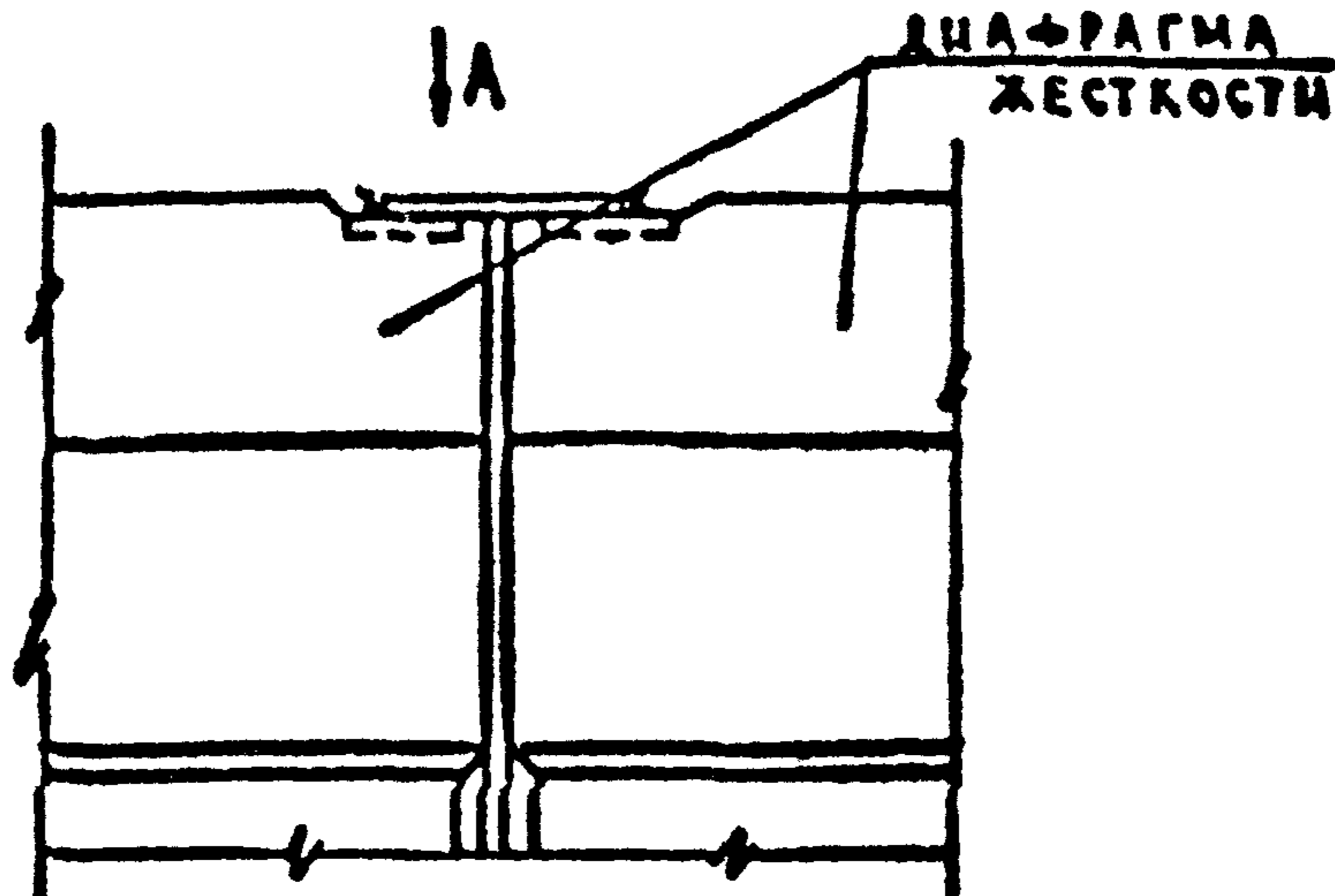
ШВ. УЗЕЛ ПОД ПИСЬМ ДАТ. ВЗАМ. ШВ. И

НАЧ. ОТД.	ВОЛЫНСКИЙ	<i>[Signature]</i>
И КОНТ.	БЕРАОВА	<i>[Signature]</i>
ГЛАВ. КОН. ОТ.	ШАЦ	<i>[Signature]</i>
ГЛАВ. СПЕЦ.	НИКОЛАЕВА	
ГЛАВ. СПЕЦ.	ЕГОРОВ	
ПРОВЕР.	ХОРОШИЛОВ	<i>[Signature]</i>
РАЗРАБ.	ЛУГОВАЯ	<i>[Signature]</i>

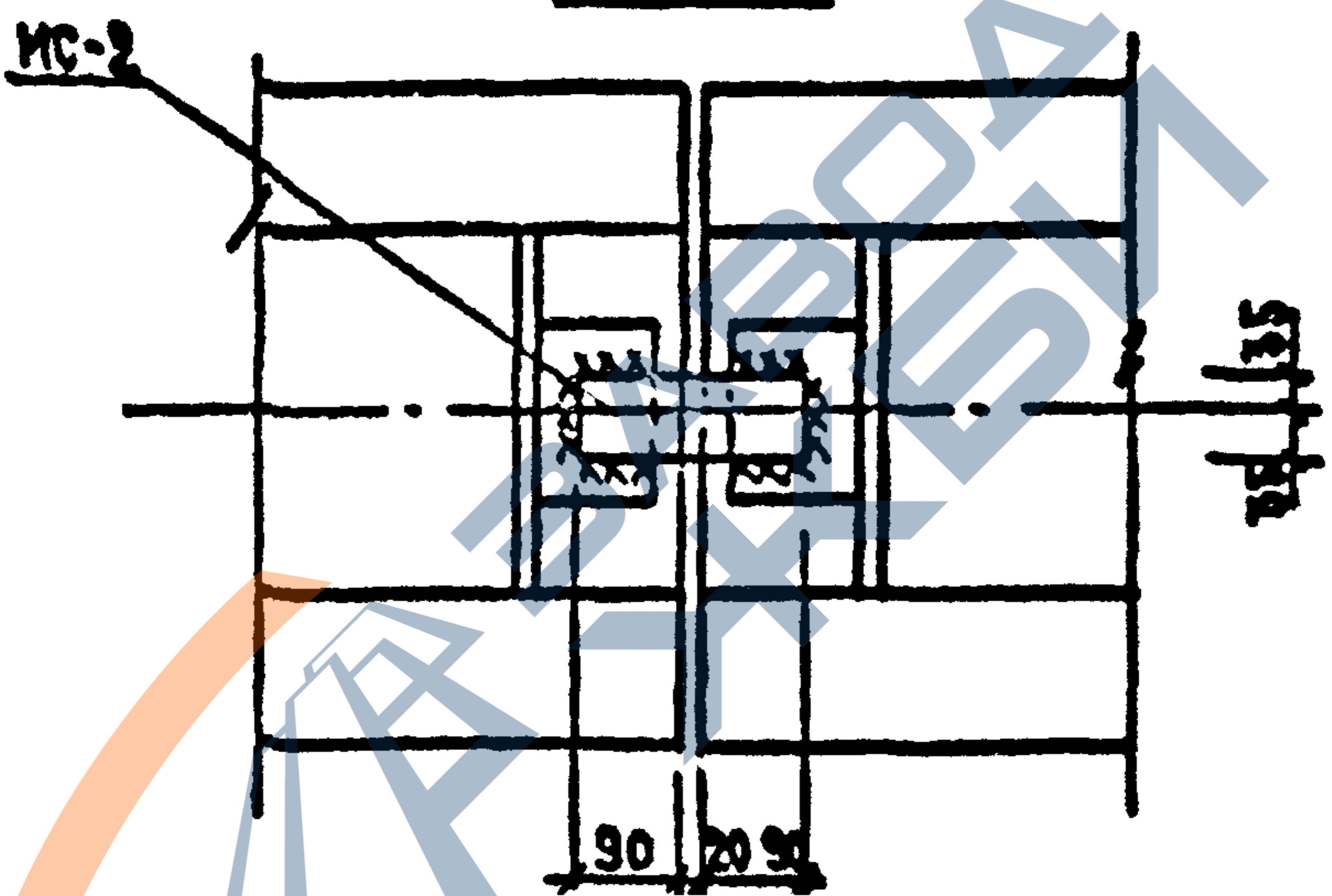
1.020-1/87. Б-3-К1

УЗЕЛ 1

СТАЛИЯ	ЛИСТ	ЛИСТОВ
Р		1
ЦНИИЭП		
ТОРГОВО-БЫТОВЫХ ЗДАНИИ И ТУРИСТСКИХ КОМПЛЕКСОВ		



Вид А



1. ОБЩИЕ УКАЗАНИЯ ПО СВАРКЕ СМОТРИ ТЕХНИЧЕСКОЕ ОПИСАНИЕ.
2. СВАРНЫЕ ШВЫ Н1 ПО ГОСТ 5264-80; бш = 6, ВЫПОЛНЯТЬ ВО ВСЕЙ ДЛИНЕ СВАРИВАЕМЫХ ЭЛЕМЕНТОВ.
4. ЗАДЕЛКУ СТЫКА МЕЖДУ ДИАФРАГМАМИ ВЫПОЛНЯТЬ ПО УЗЛУ 8 К7.
5. СПЕЦИФИКАЦИЮ НА УЗЕЛ СМ. К8.

Вх 32855 д. 7

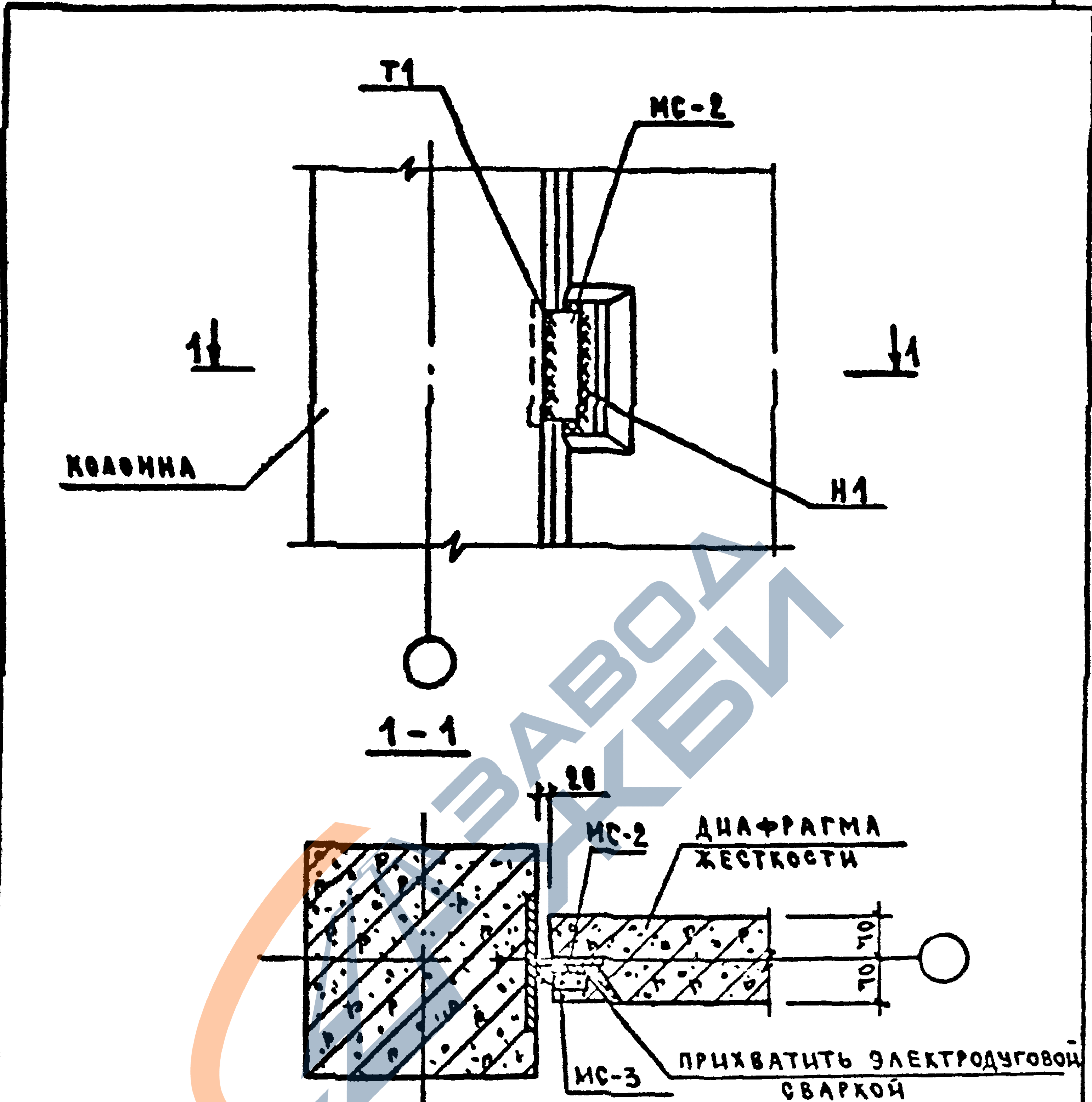
1.020-1/87. 6-3-К2

УЗЕЛ 2

Ш.В. № ПОЛ ПОДПИСЬ И ДАТА ВЗАМ. Ш.В. №

НАЧ. ОТА	ВОЛЫНСКИЙ	<i>[Signature]</i>
Н. КОНТ	БЕРЛОВА	<i>[Signature]</i>
ГЛ. КОН ОТ	ШАЦ	<i>[Signature]</i>
ГЛ. СПЕЦ	ШИКОЛАЕВ	<i>[Signature]</i>
ГЛ. СПЕЦ	ЕГОРОВ	<i>[Signature]</i>
ПРОВЕР.	ХОРОШЦОВА	<i>[Signature]</i>
РАЗРАБ.	ЛУГОВАЯ	<i>[Signature]</i>

СТАЛС	ЛИСТ	ЛИСТОВ
Р		1
ЦНИИЭП ТОРГОВО-БЫТОВЫХ ЗДАНИЙ И ТУРИСТСКИХ КОМПЛЕКСОВ		



1. СВАРНЫЕ ШВЫ ВЫПОЛНЯТЬ ПО ГОСТ 5264-80, ШШ = 12 ПО ВСЕЙ ДЛИНЕ СВАРИВАЕМЫХ ЭЛЕМЕНТОВ.
2. НЕСУЩАЯ СПОСОБНОСТЬ УЗЛА по сдвигу 15Тс.
3. ШПОНКИ ДИАФРАГМЫ ЗАМОНОЛИТИТЬ БЕТОНОМ КЛАССА В15. НА НЕКОМ ЗАПОЛНИТЕЛЕ. НА ВИДЕ УЗЛА НС-3 УСЛОВНО НЕ ПОКАЗАНА.
4. ЗАДЕЛКУ СТЫКА МЕЖДУ ДИАФРАГМОЙ И КОЛОННОЙ ВЫПОЛНЯТЬ ПО УЗЛУ 7к.7
5. СПЕЦИФИКАЦИЮ НА УЗЕЛ СМ. К8.

Вх. 32855 д.8

1.020-1/87.6-3-К3

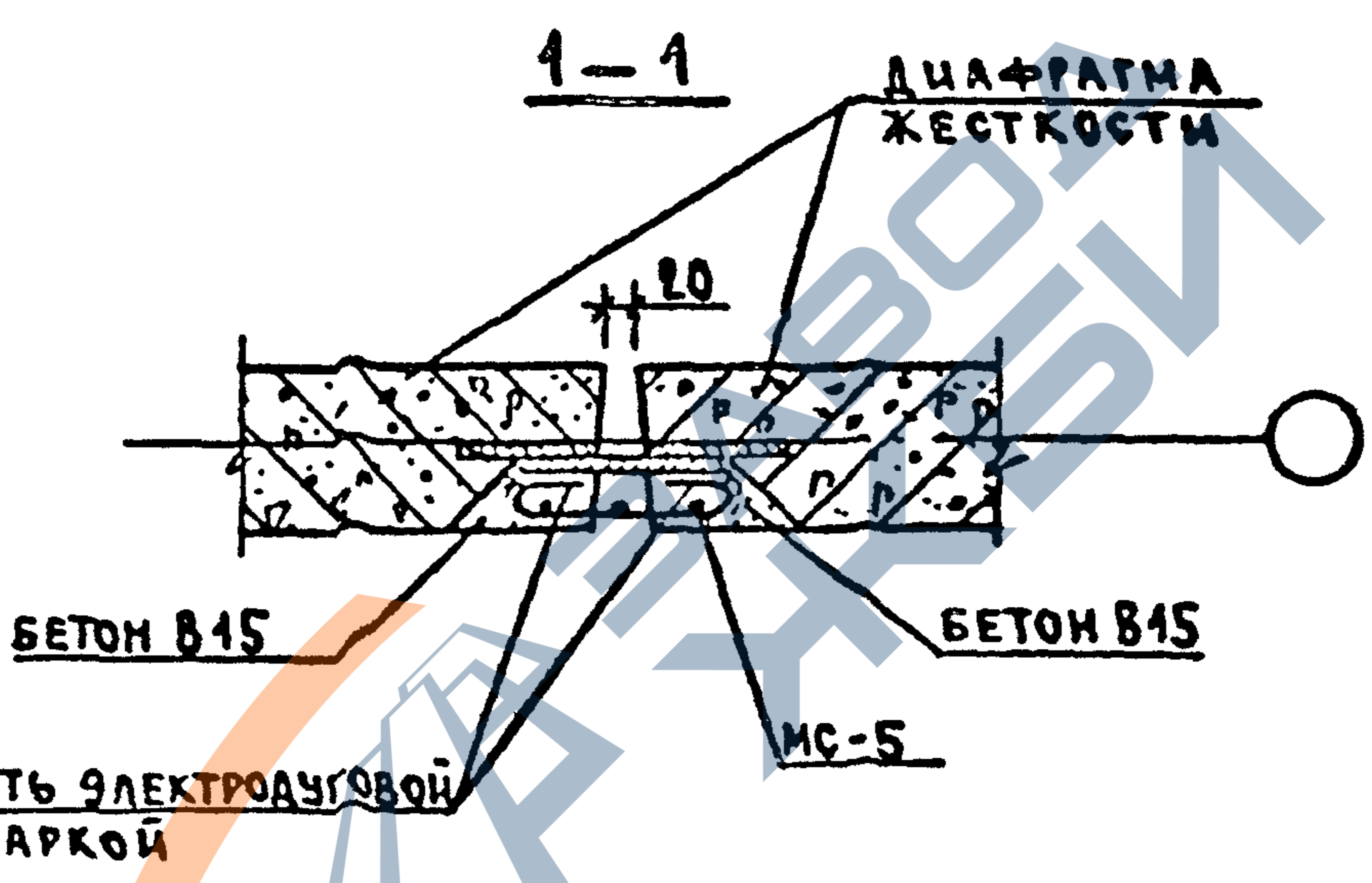
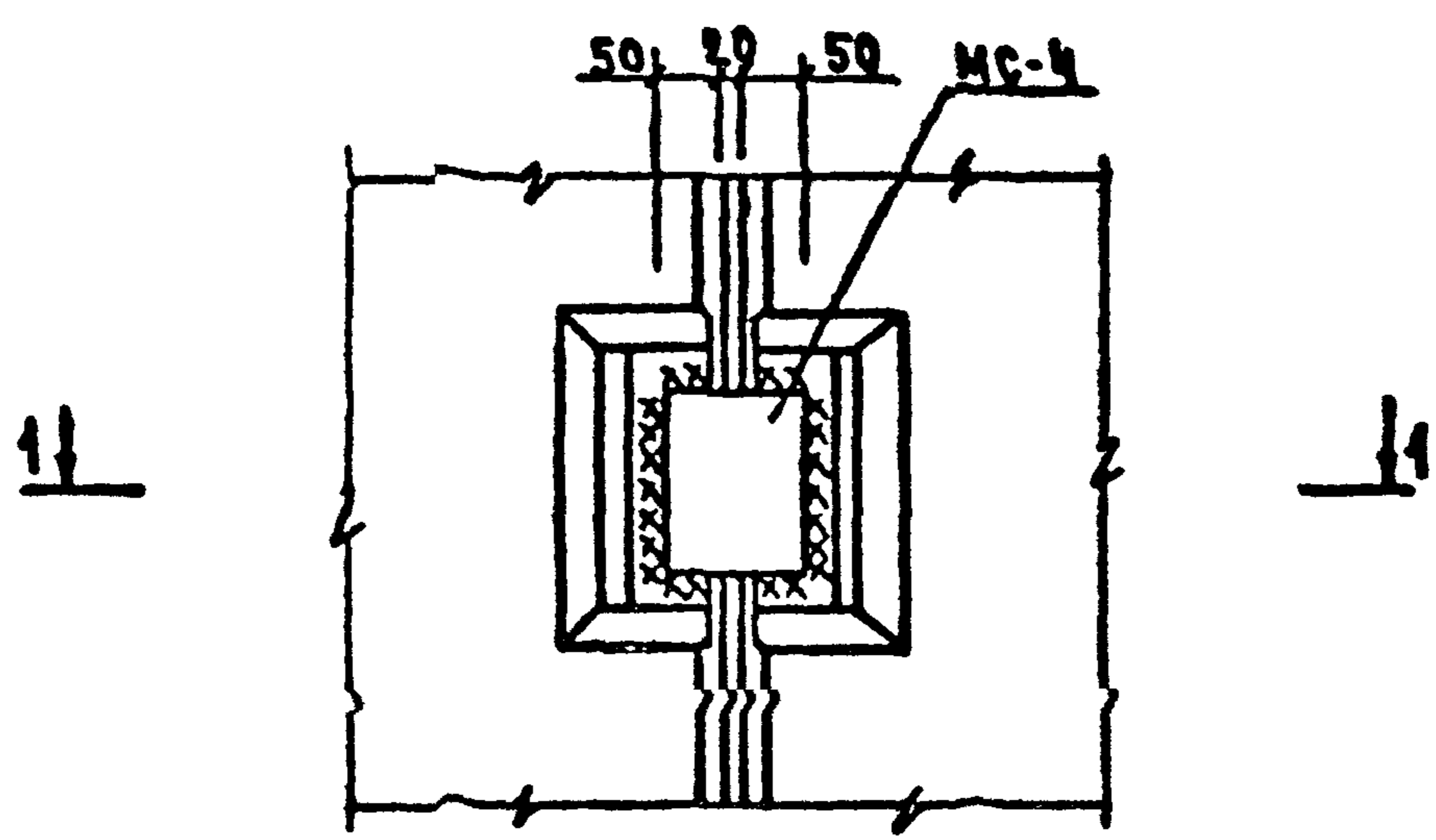
УЗЕЛ 3

СТАДИЯ	ЛИСТ	ЛИСТОВ
Р		1
ЦНИИЭП ГОРГО 10-55102 31.10.87 1.020-1/87.6-3-К3		

ЦНВ.НЕ ПОД ПОДПИСЬ ДАТА ВЗАМ. ЦНВ.Н

НАЧ. ОТА	ВОЛЫНСКИЙ	<i>[Signature]</i>
Н. КОМТ.	БЕРЛОВА	<i>[Signature]</i>
ГЛ. КОМ. ОТ.	ШАЦ	<i>[Signature]</i>
ГЛ. СПЕЦ.	НИКОЛАЕВ	<i>[Signature]</i>
ГЛ. СПЕЦ.	ЕГОРОВ	<i>[Signature]</i>
ПРОВЕР.	КОРОШИЛОВ	<i>[Signature]</i>
РАЗРАБ.	ЛУГОВАЯ	<i>[Signature]</i>

ФОРМАТ А1



1. ОБЩЕ УКАЗАНИЯ ПО СВАРКЕ СМОТРИ ТЕХНИЧЕСКОЕ ОПИСАНИЕ
2. СВАРНЫЕ ШВЫ №1 ПО ГОСТ 5264-80, hш = 12 ВЫПОЛНЯТЬ ПО ВСЕЙ ДЛИНЕ СВАРИВАЕМЫХ ЭЛЕМЕНТОВ.
3. ЗАДЕЛКУ СТЫКА МЕЖДУ ДИАФРАГМАМИ ВЫПОЛНЯТЬ ПО УЗЛУ В К 7
4. НЕСУЩАЯ СПОСОБНОСТЬ УЗЛА ПО СДВИГУ 15ТС.
5. ШПОНКУ ДИАФРАГМЫ ЗАМОНОЛИТИТЬ БЕТОНОМ КЛАССА В15 НА МЕРКОМ ЗАПОЛНИТЕЛЕ.
6. СПЕЦИФИКАЦИЮ НА УЗЕЛ СМ. К.8.
7. НА ВИДЕ УЗЛА МС-5 УСЛОВНО НЕ ПОКАЗАНА.

Вх. 32855 л. 9

1.020-1/87. 6-3-к4

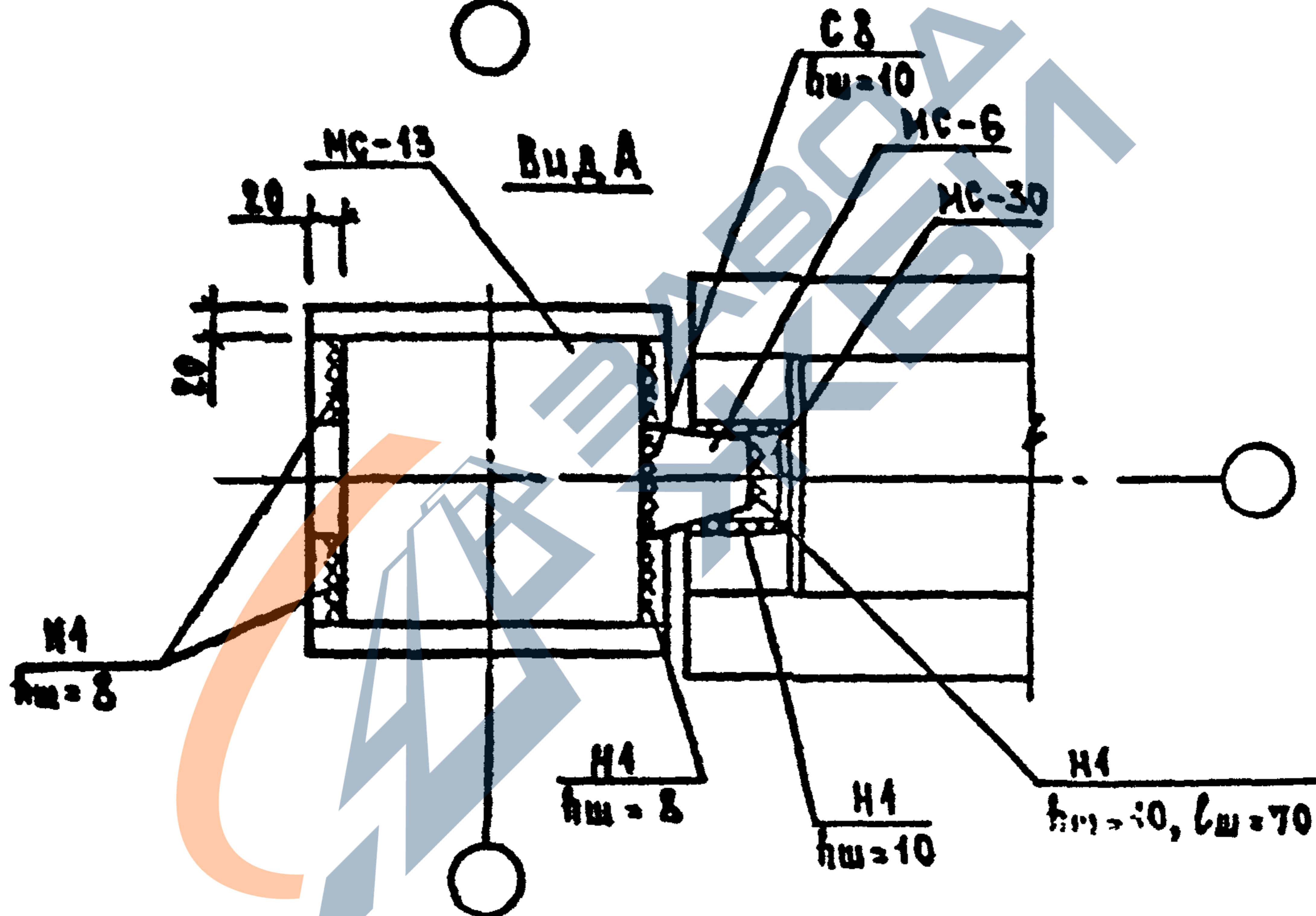
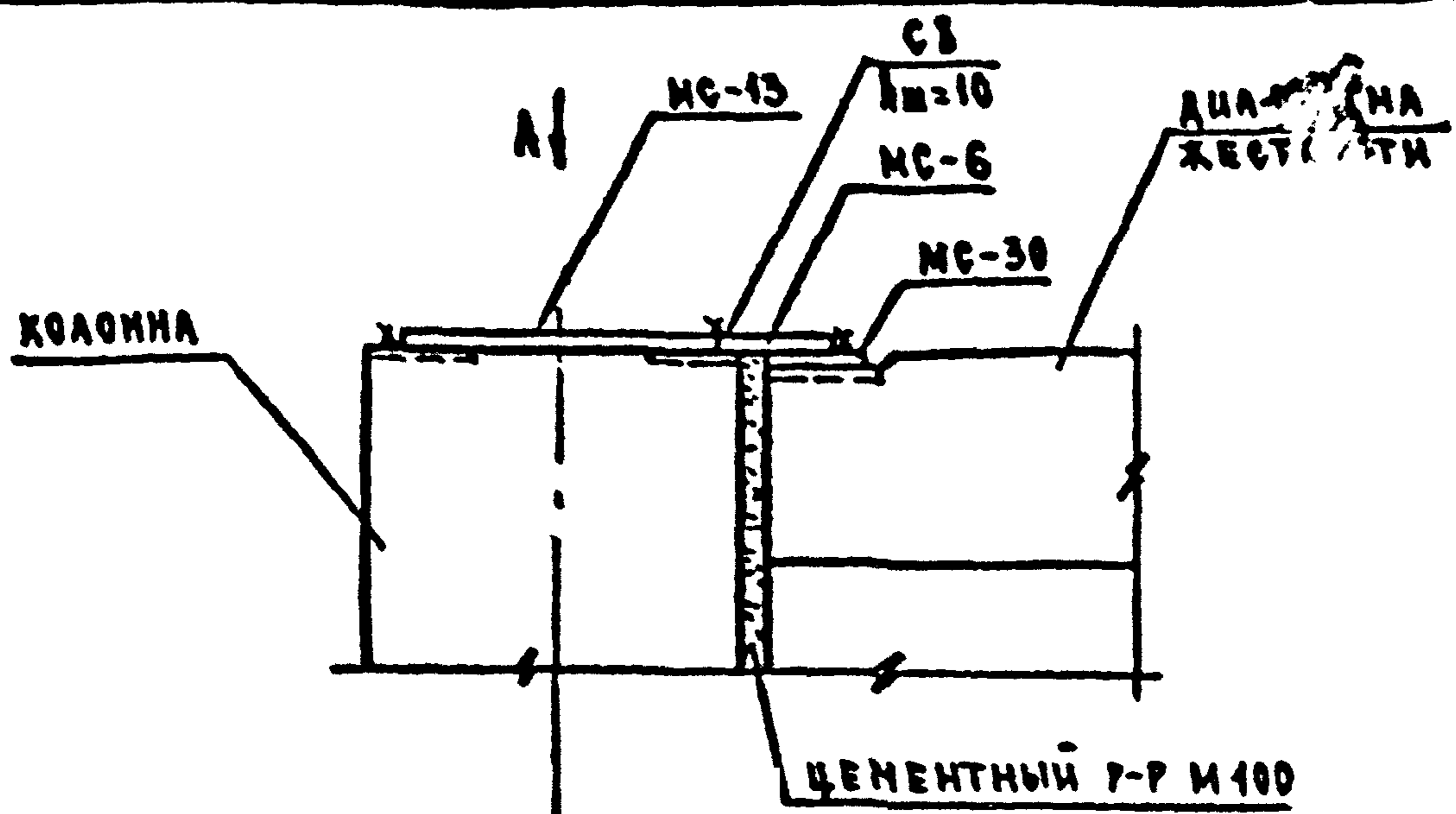
УЗЕЛ 4

СТАЛИЯ	ЛИСТ	ЛИСТОВ
9		1
ЦНИИЭП ТОРГОВО-БЫТОВЫХ ЗДАНИЙ И ТУРИСТСКИХ КОМПЛЕКСОВ		

ФОРМАТ А4

ЦИВ. НЕГОЛ ПОДПИСЬ И ДАТА ВЗАМ. ЦИВ. И

НАЧ. ОТД.	ВОЛЫНСКИЙ	<i>[Signature]</i>
И. КОНТ.	БЕРЛОВА	<i>[Signature]</i>
СЛ. КОН. ОТ.	ШАЦ	<i>[Signature]</i>
СЛ. СПЕЦ.	НИКОЛАЕВ	<i>[Signature]</i>
СЛ. СПЕЦ.	ЕГОРОВ	<i>[Signature]</i>
ПРОВЕР.	КОРОШИЛОВА	<i>[Signature]</i>
РАЗРАБ.	ЛУГОВАЯ	<i>[Signature]</i>



1. ОБЩЕ УКАЗАНИЯ ПО СВАРКЕ СМОТРИ ТЕХНИЧЕСКОЕ ОПИСАНИЕ
2. ВСЕ СВАРНЫЕ ШВЫ ВЫПОЛНЯТЬ ПО ГОСТ 5264-80.
3. СВАРНЫЕ ШВЫ, ДЛИНЫ КОТОРЫХ НЕОГОВОРЕНЫ, ВЫПОЛНЯТЬ ПО ВСЕЙ ДЛИНЕ СВАРИВАЕМЫХ ЭЛЕМЕНТОВ.
4. СПЕЦИФИКАЦИЮ НА УЗЕЛ СМ. К 8. Вх. 32855 л. 10

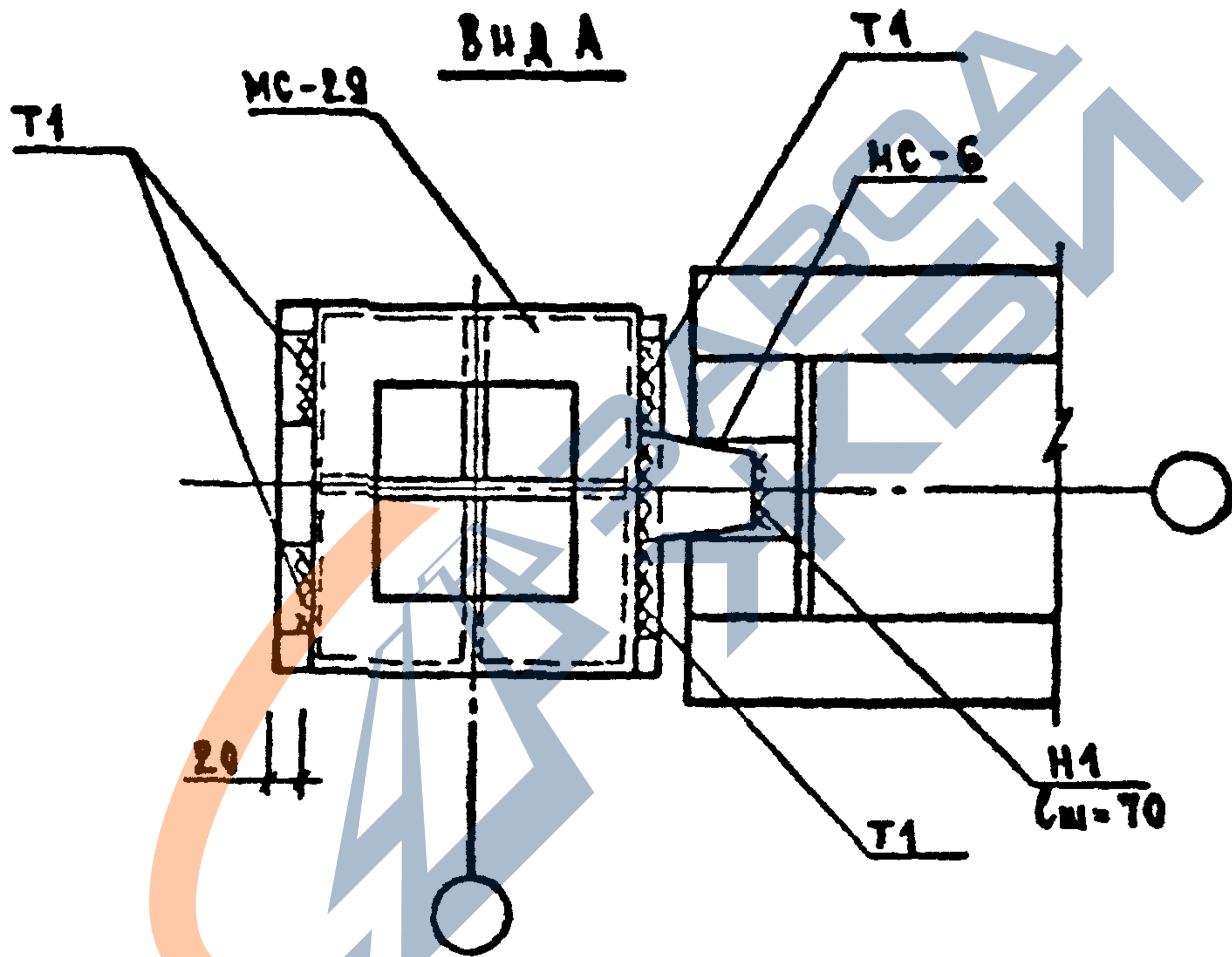
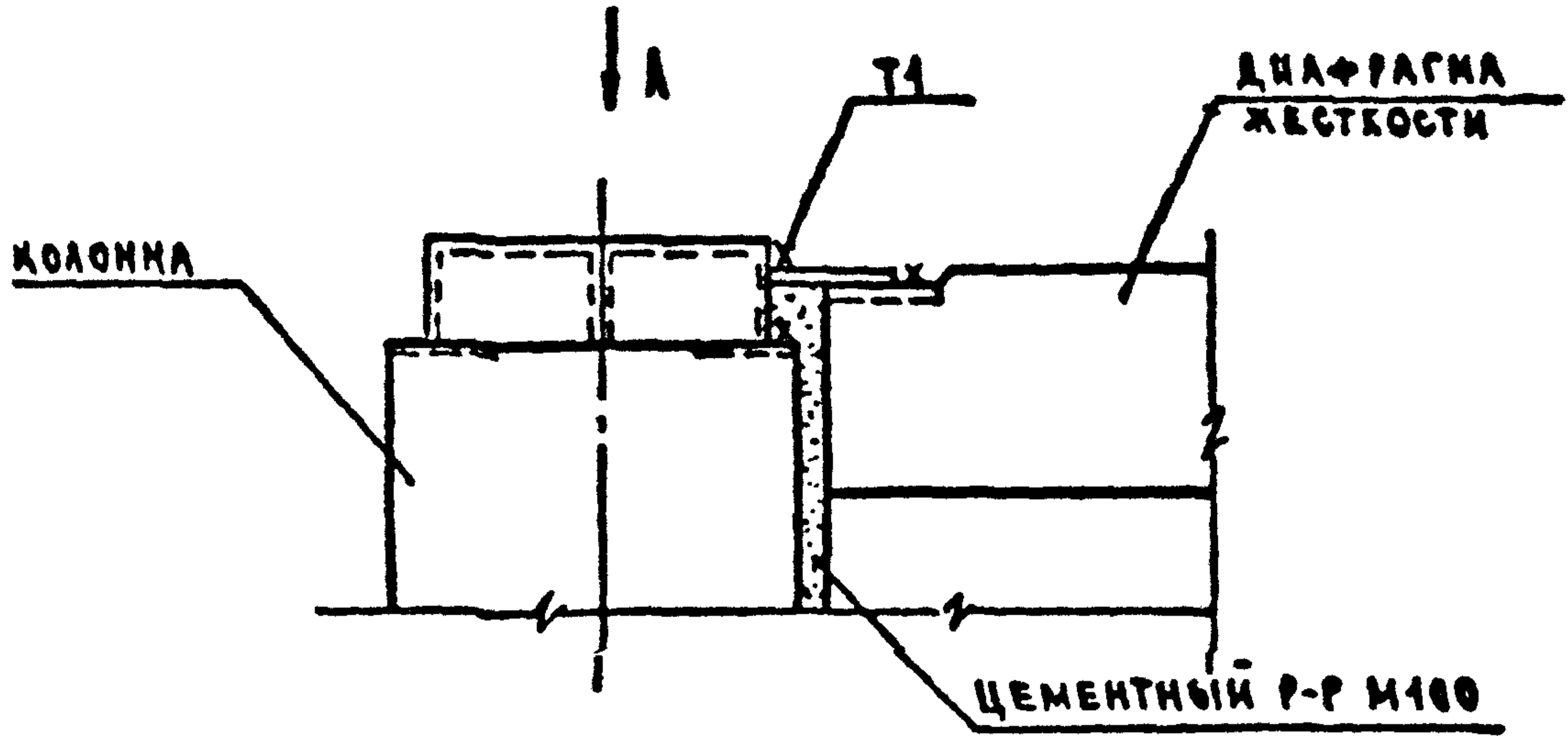
ШВ. НЕ ПОД ПОДПИСЬ ЦАТА В ЗАМ. ШВ. М

НАЧ. ОТД.	ВОЛЫНСКИЙ	<i>Милос</i>
Н. КОНТ.	БЕЛОВА	<i>Бел</i>
ГЛ. КОН. ОТ	ШАЦ	<i>Шац</i>
ГЛ. СПЕЦ	НИКОЛАЕВА	<i>Нико</i>
ГЛ. СПЕЦ	ЕГОРОВ	<i>Егор</i>
ПРОВЕР.	КОРОШНОВА	<i>Коро</i>
РАЗРАБ.	ЛУГОВАЯ	<i>Луго</i>

1.020-1/87. 6-3-к5

УЗЕЛ 5

СТАДИЯ	ЛИСТ	ЛИСТОВ
Р		1
ЦНИИЭП ТОРГОВО-БЫТОВЫХ ЗДАНИЙ И ТУРИСТСКИХ КОМПЛЕКСОВ		



1. ОБЩЕ УКАЗАНИЯ ПО СВАРКЕ СМОТРИ ТЕХНИЧЕСКОЕ ОПИСАНИЕ.
2. ВСЕ СВАРНЫЕ ШВЫ ВЫПОЛНЯТЬ ПО ГОСТ 5264-80, КШ = 10.
3. СВАРНЫЕ ШВЫ, ДЛИНЫ КОТОРЫХ НЕОГОВОРЕННЫ, ВЫПОЛНЯТЬ ПО ВСЕЙ ДЛИНЕ СВАРИВАЕМЫХ ЭЛЕМЕНТОВ.
4. СПЕЦИФИКАЦИЮ НА УЗЕЛ СМ. К 8.

Вх. 32855 л. 11

1.020-1/87. 6-3-к 6

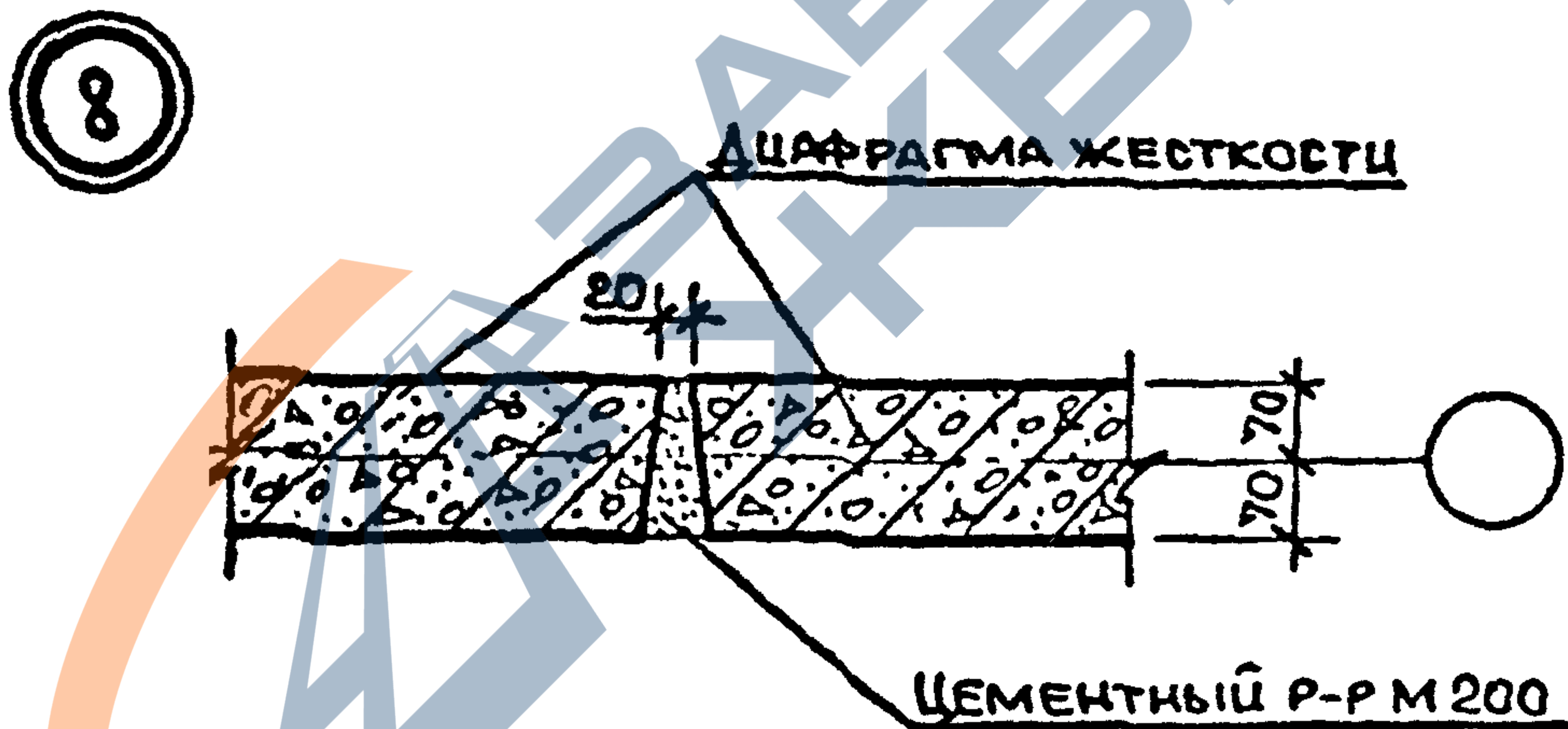
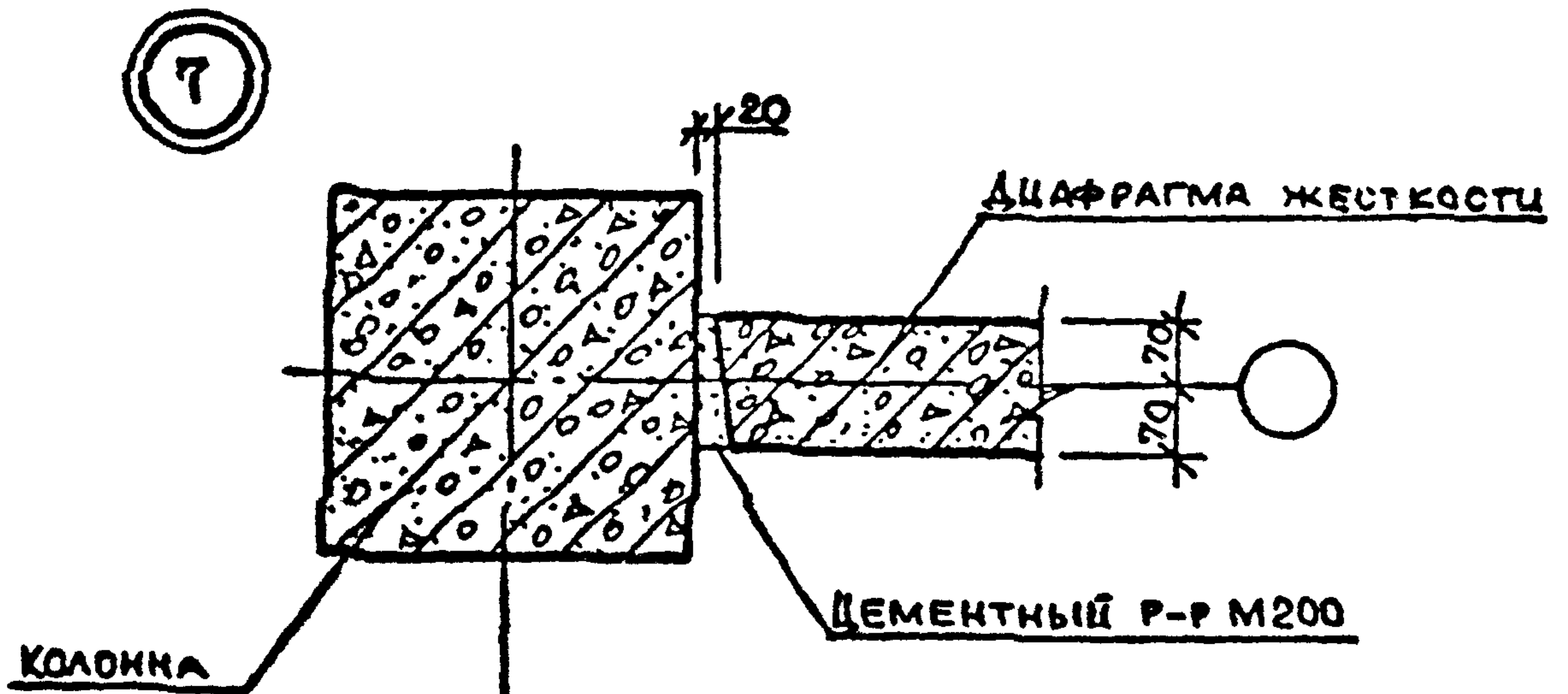
ШВ. НЕ ПОД ПОДПИСЬ ЦДАТА ВЗАМ. ШВ. И

НАЧ. ОТА	ВОЛЫНСКИЙ	<i>[Signature]</i>
Н. КОНТ.	БЕРЛОВА	<i>[Signature]</i>
ГЛ. КОН. ОТ	ШАЦ	<i>[Signature]</i>
ГЛ. СПЕЦ	НИКОЛАЕВ	<i>[Signature]</i>
ГЛ. СПЕЦ	ЕГОРОВ	<i>[Signature]</i>
ПРОВЕР	ХОРОШКОВ	<i>[Signature]</i>
РАЗРАБ.	ЛУГОВАЯ	<i>[Signature]</i>

УЗЕЛ 6

СТАЛИЯ	ЛИСТ	ЛИСТОВ
Р		1
ЦНИИЭП ТОРГОВО- БЫТОВЫХ ЗАДАНИИ И ТУРИСТСКИХ КОМПЛЕКСОВ		

ФОРМАТ А4



Ш.В. № ПОСМ
ПОЛШСЫЦАТА ВЗАМ. Ш.В. №

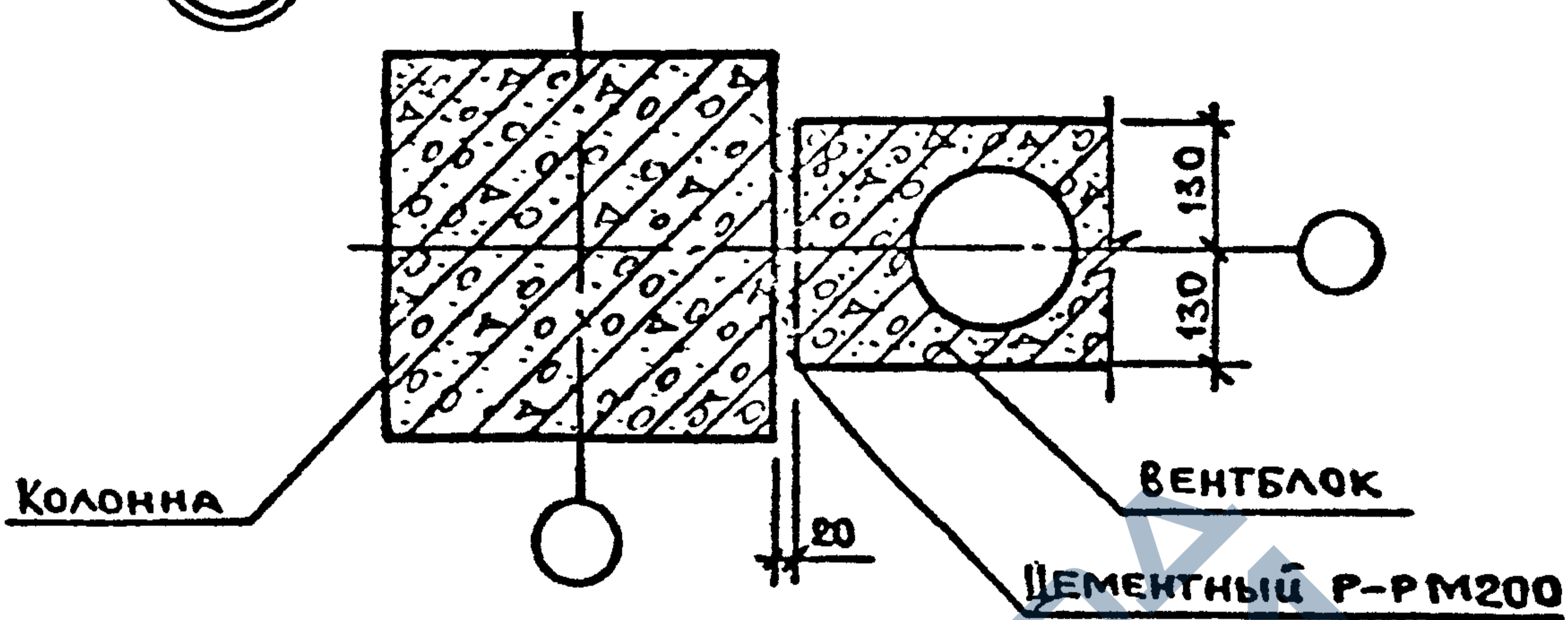
НАЧ. ОФ.	ВОЛЫНСКИЙ	<i>[Signature]</i>	
Н. КОНТ.	БЕРЛОВА	<i>[Signature]</i>	
ГЛАВНОС.	ШАЦ	<i>[Signature]</i>	
ГЛА СПЕЦ.	НИКОЛАЕВА	<i>[Signature]</i>	
ГЛА СПЕЦ.	ЕГОРОВ	<i>[Signature]</i>	
ПРОВЕР.	ЛУГОВАЯ	<i>[Signature]</i>	
РАЗРАБ.	КОРОШИЛОВА	<i>[Signature]</i>	

Вх. 32855 д. 12
1.020-1/87.6-3-К7

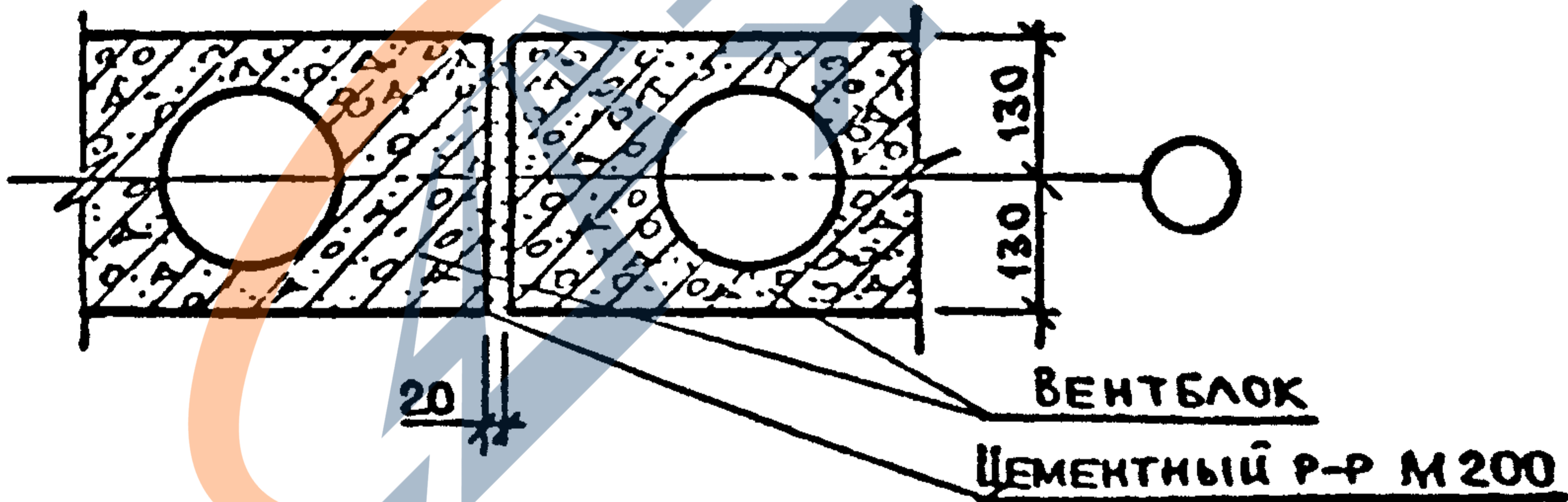
УЗЛЫ 7, 8

СТАДИЯ	ЛИСТ	ЛИСТОВ
Р		1
ЦНИИЭП ТОРГОВО- БЫТОВЫХ ЗДАНИЙ И ТУРИСТСКИХ КОМПЛЕКСОВ		

9



10



Вх. 32855 д.13

1.020-1/87.6-3-К8

Узлы 9,10

СТАДИЯ	ЛИСТ	ЛИСТОВ
Р		1

ЦНИИП РЕКОНСТРУКЦИИ ГОРОДОВ

Ш.В. № ПОД ПОДПИСЬ И ДАТА ВЗАМ. Ш.В.Н.

НАЧ. ОТД.	ВОЛЫНСКИЙ	<i>[Signature]</i>
И КОНТР.	БЕРЛОВА	<i>[Signature]</i>
ГЛ КОМ ОП.	ШАЦ	<i>[Signature]</i>
ГЛ СПЕЦ.	НИКОЛАЕВА	<i>[Signature]</i>
ГЛ СПЕЦ.	ЕГОРОВ	<i>[Signature]</i>
ПРОВЕР.	ЛУГОВАЯ	<i>[Signature]</i>
РАЗРАБ.	ХОРОШИЛОВ	<i>[Signature]</i>

ФОРМАТ А4

№ УЗАА	МАРКА СОРТ. ЗАТА	НАИМЕНОВАНИЕ	КОЛ.	МАССА ЕД. КГ	ОБОЗНАЧЕНИЕ ДОКУМЕНТА
1	МС-6		1	1,35	1.020-1/87.7-1-К3
2	МС-2	- 12x70, L=200			
		ГОСТ 19903-74*	1	1,32	Б.Ч.
3	МС-2	12x70, L=200			
		ГОСТ 19903-74*	1	1,32	Б.Ч.
	МС-3		1	0,10	1.020-1/87.7-1-К2
4	МС-4	- 12x120, L=200			
		ГОСТ 19903-74*	1	2,26	Б.Ч.
	МС-5		1	0,15	1.020-1/87.7-1-К2
5	МС-6		1	1,35	1.020-1/87.7-1-К3
	МС-13	- 10x360, L=360			
		ГОСТ 19903-74*	1	10,15	Б.Ч.
	МС-30	- 10x100, L=110			
		ГОСТ 19903-74*	1	0,86	Б.Ч.
6	МС-6		1	1,35	1.020-1/87.7-1-К3
	МС-29		1	27,04	1.020-1/87.7-1-К11

Ш.В. № ПОСЛ ПОДПИСЬ И ДАТА ВЗАМ. Ш.В. №

Вх. 32855 д. 14/14

1.020-1/87.6-3-К9

НАЧ. ОТД.	ВОЛЫНСКИЙ	<i>[Signature]</i>
Н. КОНТ.	БЕРЛОВА	<i>[Signature]</i>
ГЛ. КОН. ОТ.	ШАЦ	<i>[Signature]</i>
ГЛ. СПЕЦ.	НИКОЛАЕВ	<i>[Signature]</i>
ГЛ. СПЕЦ.	ЕГОРОВ	<i>[Signature]</i>
ПРОВЕР.	ХОРОЩАЛОВА	<i>[Signature]</i>
РАЗРАБ.	ЛУГОВАЯ	<i>[Signature]</i>

СПЕЦИФИКАЦИЯ

СТАДИЯ	ЛИСТ	ЛИСТОВ
Р		1
ЩИИЭП ТОРГОВО-БЫТОВЫХ ЗДАНИЙ И ТУРИСТСКИХ КОМПЛЕКСОВ		

ФОРМАТ А4